

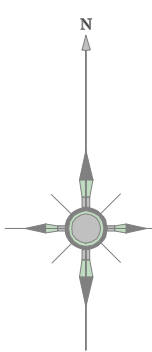
No. 2088

令和七年三月調製

東日本総合計画株式会社調製



2046	2047	2048
2087	2088	2089
2126	2127	2128



	建		無 聖 寺
	堅ろう建物		
	神 社		○市町村役の役場出張所
	寺 院		□官 公 署
	キリスト教会		△裁 判 所
	学 校		△検 察 庁
	大 学		△税 務 署
	駐在所・派出所		※ 富 林 署
	消 防 署		○公 堂 堂・公 民 堂
	郵便 局		銀行
	工 場		○職業 定 所
	電 氣 所		◎ 医 療 所
	倉 庫		◎ 協 同 組 合
	火 災 車		◎ 給 水 園・保 育 園
	揚水ポンプ場		

花壇	墓	墓	地
三角点	三角点	多角点	等
水準点			
電塔	煙突		
記念碑	タ	ン	ク
墓	※		台
記念碑	煙		標
立像	人	路傍祠	口
独立樹	ハ		
独立樹	ヤ	とうろ	
記念機			

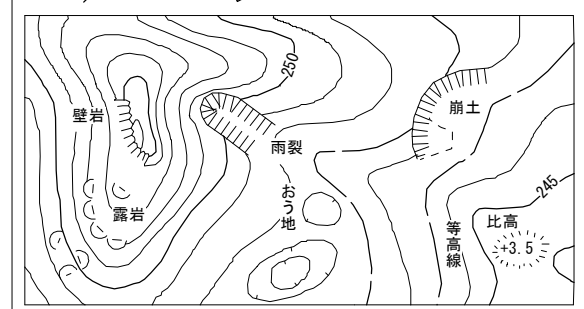
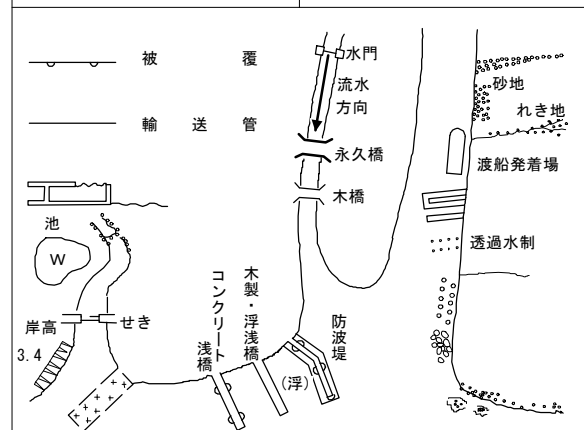
--- 区域界	 古城
 喷火口、喷气口	城 · 城跡
 温泉、鉱泉	陵墓

ハ	材 料 置 場	
==	真 幅 道 路	== 側 溝
--	建設中の道路	== L 型 側 溝
—	ト ン ネ ル	

— 鉄 道	— ト ン ネ ル
- - 建設中の鉄道	

—— 北海道の支庁界	—— 大字界
—— 都市・特別区界	—— 小字界・町目界

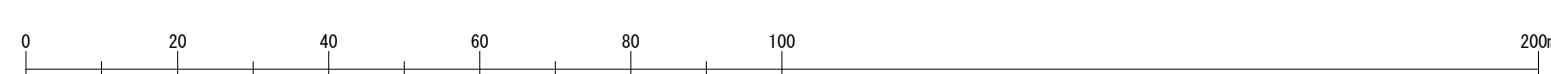
..... 植 生 界	Q 広 葉 樹 林
—— 耕 地 界	A 針 葉 樹 林
田	Q 荒 地
∨ 畑	↓ はい 松 地
Y 桑 畑	↑ 笹 地
・ 茶 畑	∩ しゅわ科樹林
○ 果 樹 園	山 湿 地



奥州市

座標系 第 X 系
等高綫 1 m 間隔

1 : 1000



- ・本図の利用等によって発生し得る損失・損害等については、奥州市は一切の責任を負いません。
- ・本図は、奥州市の道路に関する証明をもものではありません。また、現況と異なっている場合があるため、必ず現地での確認を行ってください。
- ・道路の区域の境界線は、道路法上の道路の区域を示すものであり、土地の境界及び権利関係を表すものではありません。
- ・本図を無断で複製、転載、変更、配布、掲示、販売することを禁じます。
- ・市道を廃止した箇所等で、地形図に道路幅が表示されていることがあります。道路が市道認定されているかの判断については、市道認定路線網図を併せてご利用ください。
- ・道路台帳図を利用するものは、以上の利用条件及び注意事項を全て了承しているものとみなします。