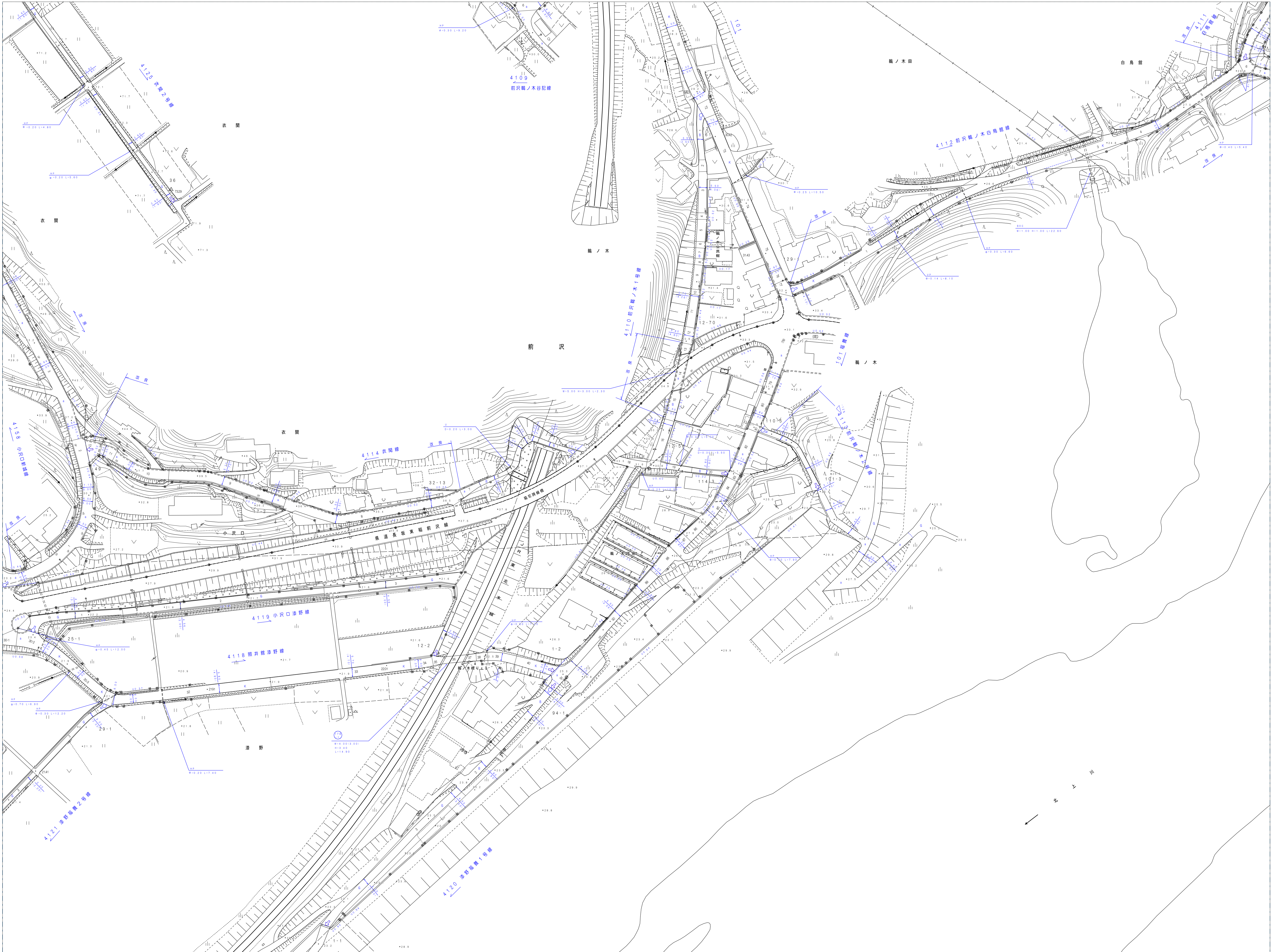


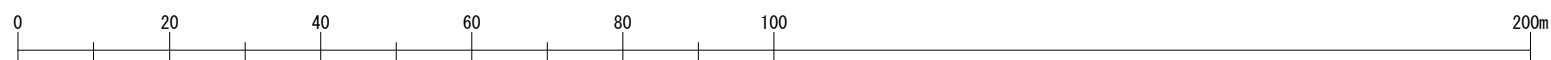
令和七年三月調製

東日本総合計画株式会社調製



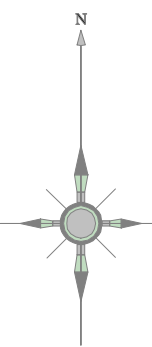
縮尺 1:1000
等高線 1m間隔

1:1000

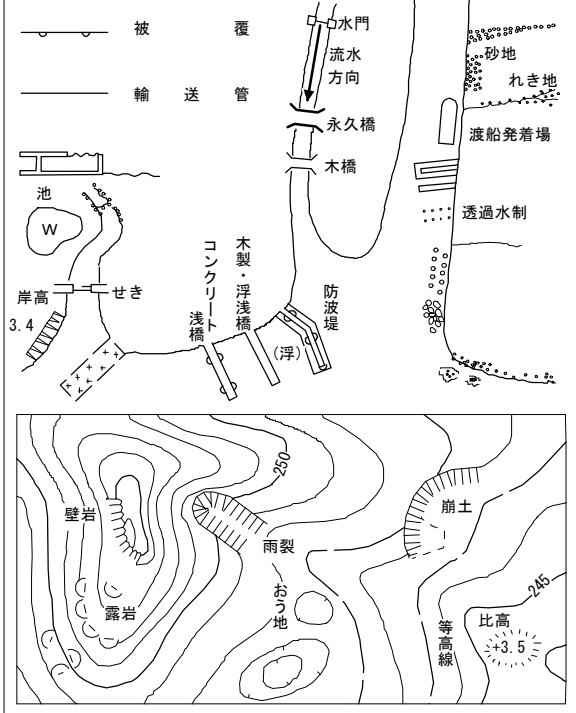


- ・本図の利用等によって発生したいかなる損失・損害等について、奥州市は一切の責任を負いません。
- ・本図は、奥州市の道路に関する証明をするものではありません。また、現況と異なっている場合があるため、必ず現地の確認を行ってください。
- ・道路の区域の境界線は、道路法上の道路の区域を示すものであり、土地の境界及び権利関係を表すものではありません。
- ・本図を無断で複製、転載、変更、配布、掲示、販売することを禁じます。
- ・市道を廃止した箇所等で、地形図に道路幅が表示されていることがあります。道路が市道認定されているかの判断については、市道認定路線図を併せてご利用ください。
- ・道路台帳図を利用するものは、以上の利用条件及び注意事項を全て了承しているものとみなします。

2087	2088	2089
2126	2127	2128
2160		



建築物	無壁舎
家屋	市区町村の役場出張所
神社	官公署
寺院	裁判所
キリスト教会	検察庁
学校	検校署
病院	森林署
駐在所・派出所	営林署
消防署	公会堂・公民堂
郵便局	銀行
工場	職業安定所
発電所	保健所
倉庫	協同組合
火薬庫	幼稚園・保育園
排水ポンプ場	
花壇	墓地
園庭	
三角点	多角点等
水準点	
電波塔	煙突
記念碑	タンク
墓碑	燈台
立像	橋脚
独立樹	橋脚
独立樹	橋脚
起重機	橋脚
区域界	古墳
噴火口・噴気口	城・城跡
温泉・鉱泉	陵墓
材料置場	
真鍮道路	側溝
建設中の道路	L型側溝
トンネル	
鉄道	トンネル
建設中の鉄道	
北海道の支庁界	大字界
都市界・特別区界	小字界・町目界
植生界	広葉樹林
耕地界	針葉樹林
田	荒地
畑	はい松地
森林	笹地
茶畑	しゅろ科樹林
果樹園	山地



奥州市