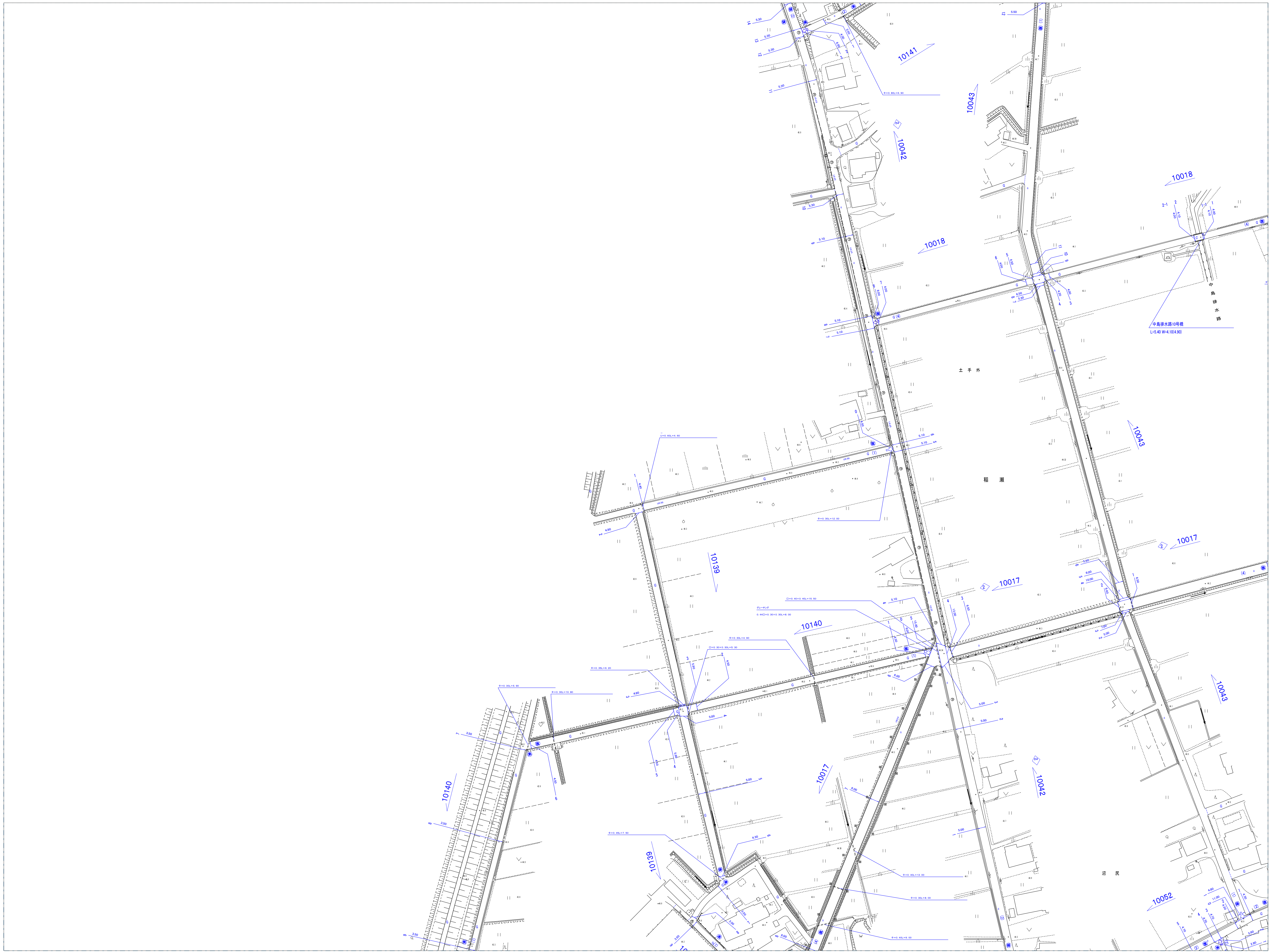


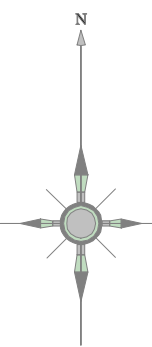
No. 407

令和七年三月調製

東日本総合計画株式会社調製

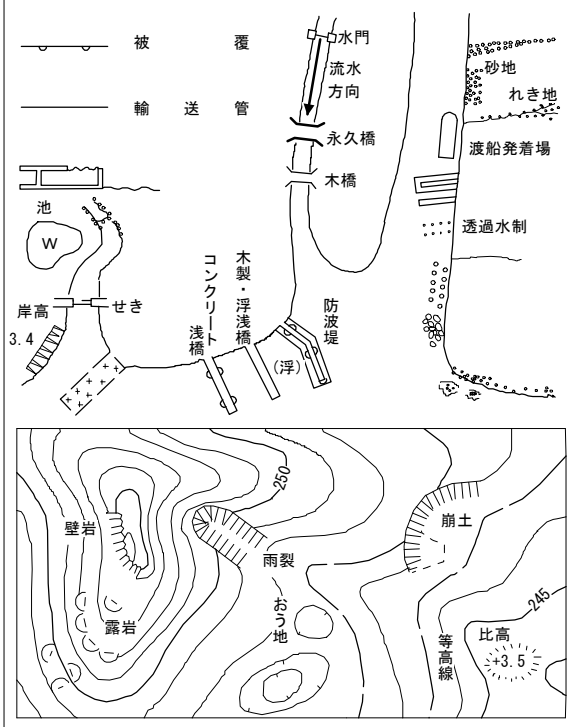


	375	376
	407	408
	439	440



建 物	無 壁 舍
屋 建 物	
神 社	○市町村の役場・出張所
寺 院	○官 公 署
キリスト教	△裁 判 所
学 校	△税 務 庁
病 院	△富 林 署
駐在所・派出所	◎公 会 堂、民 堂
消防 署	◎銀 行
郵 便 局	◎職業 業 定 所
工 場	◎保 健 所
電 力 所	◎協 同 組 合
倉 庫	◎幼稚園、保育園
火 葬 場	
緑地公園・ボンプ場	
花 壇	上 墓 地
庭	
三 角 点	○多 角 点 等
水 準 点	
電 波 塔	△煙 突
紀 念 碑	△タ ン ク
上 墓 地	※燈 台
立 念 碑	△燈 塔
立 像	△路 傍 樹
独立樹・広葉樹	△其
独立樹・針葉樹	△とうろう
計 画 機	

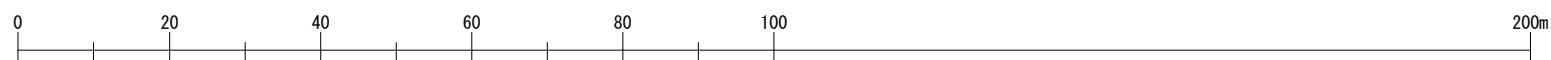
区	域	界	古	城	址
山	火口・噴出口		井	城	跡
池	温泉、鉱泉		厩	馬	廄
水	材料置場				
二	横道路	≡	側	溝	
三	トンネルの道路	≡	L	型側溝	
一	トンネル				
—	鉄道				
二	北陸道の支線	一	ト	シ	ネル
——	北海道の交通				
――	市界、特別行政区	一一	大	字	界
.....	境界生界	一	小	字界、町目界	
―	耕地地界	Q	広	葉樹林	
田	田	A	針	葉樹林	
	畑	P	常	緑樹林	
∨	桑畑	S	はい	松地	
△	茶樹園	T	笹	地	
○	果樹園	I	しゅろ科樹林		
□		H	塩漬	地	



奥州市

座 標 系	第 X 系
等 高 线	1 m 间隔

1 : 1000



- ・本図の利用等によって発生したことになる損失・損害等については、奥州市は一切の責任を負いません。
- ・本図は、奥州市の道路に関する証明をもつものではありません。また、現況と異なっている場合があるため、必ず現地での確認を行ってください。
- ・道路の区域の境界線は、道路法上の道路の区域を示すものであり、土地の境界及び権利関係を表すものではありません。
- ・本図を無断で複製、転載、変更、配布、掲示、販売することを禁じます。
- ・市道を廃止した箇所等で、地形図に道路幅が表示されていることがあります。道路が市道認定されているかの判断については、市道認定路線網図を併せてご利用ください。
- ・道路台帳図を利用するものは、以上の利用条件及び注意事項を全て了承しているものとみなします。