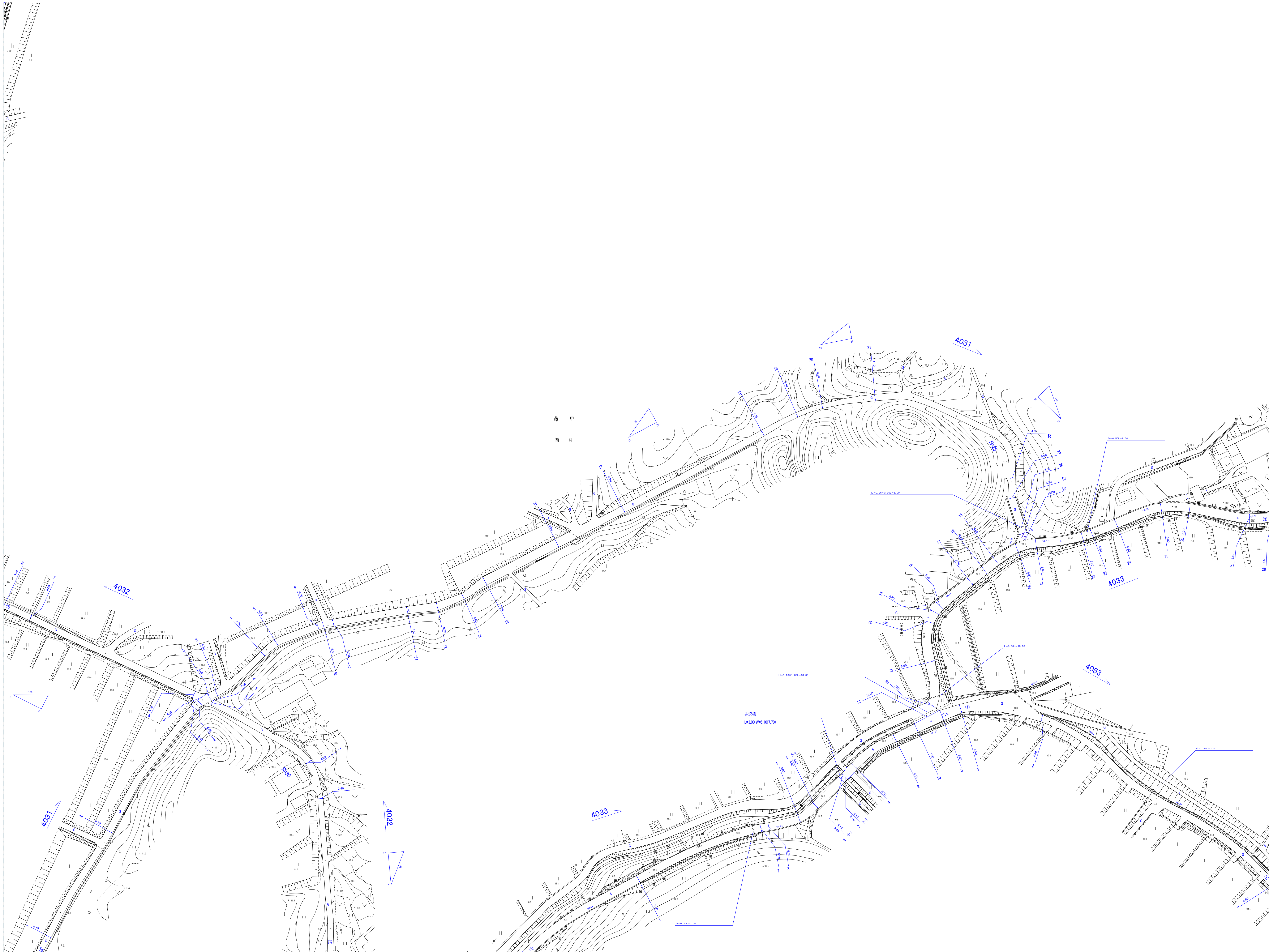


奥州市道路台帳図 No. 453

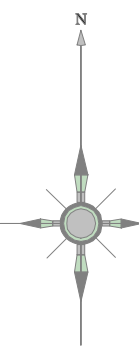
No. 453

令和七年三月調製

東日本総合計画株式会社調製





420	421	422
452	453	454
482	483	484



	建	物	館	堂	舎
	人	社			
	寺	院			
	キリスト教				
	学	校			
	商				
	駐在、派出所				
	防	署			
	郵	便局			
	工	場			
	電	力所			
	食	業			
	火	災庫			
エホ	描線水噴壺場				
	市町村の役場出張所				
	官公署				
	裁判所				
	税務署				
	森林署				
	会堂、公民堂				
	銀行				
	保険業定所				
	保健所				
	協同組合				
	幼稚園、保育園				

<div>花壇</div> <div>園庭</div>	<div>上 墓 地</div>
<div>△ 三角点</div> <div>□ 水准点</div>	<div>⊙ 多角点等</div>

電	波	塔	煙	突
記	念	碑	夕	ン
墓	碑		燈	台
記	念	碑	燈	欄
立	像		路	傍
獨	立		坑	口
樹	瓜		と	ろ
樹	針			う
葉				
獨	立			
樹	針			
葉				
記	重			
機				

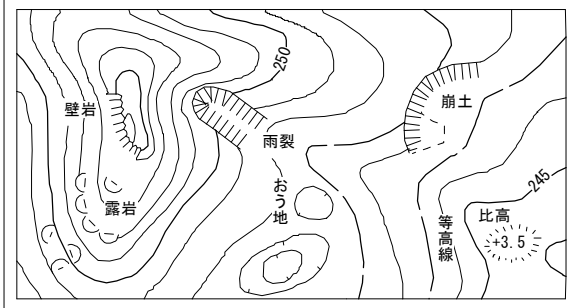
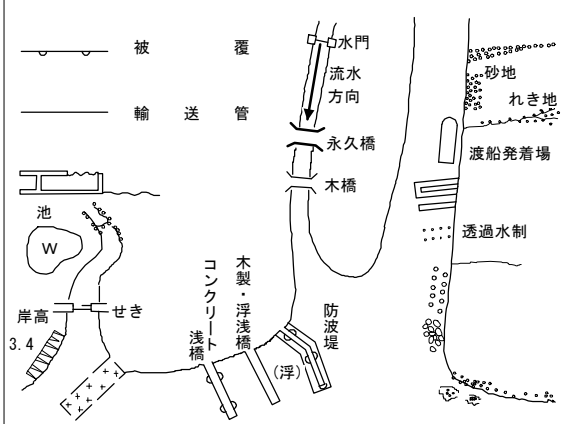
区域界  噴火口・噴氣口 温泉・鉱泉  文	古墳  城・城跡 陵墓
--	--

ハ 材 料 置 場	
== 真 幅 道 路	== 側 溝
== 建設中の道路	== L 型 側 溝

— トンネル	
— 鉄道	— トンネル
- - 建設中の鉄道	

—— 北海道の支庁界	—— 大字界
—— 郡市・特別区界	—— 小字界・町目界

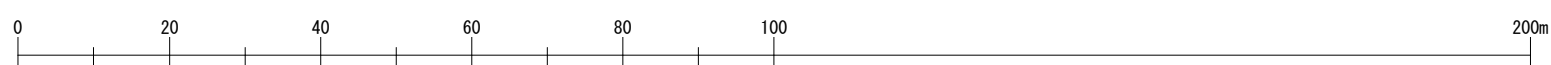
----- 植 生 界	Q 広葉樹林
—— 耕地 界	A 針葉樹林
田	C 荒地
∨ 畑	↓ はい松地
Y 桑 畑	个 笹 地
.. 茶 畑	U しゅろ科樹林
◇ 果 樹 園	山 湿 地



奥州市

座標系	第 X 1
等高綫	1 m 間隔

1 : 1000



- ・本図の利用等によって発生したことになる損失・損害等については、奥州市は一切の責任を負いません。
- ・本図は、奥州市の道路に関する証明をもつものではありません。また、現況と異なっている場合があるため、必ず現地の確認を行ってください。
- ・道路の区域の境界線は、道路法上の道路の区域を示すものであり、土地の境界及び権利関係を表すものではありません。
- ・本図を無断で複製、転載、変更、配布、掲示、販売することを禁じます。
- ・市道を廃止した箇所等では、地形図に道路幅が表示されていることがあります。道路が市道認定されているかの判断については、市道認定路線網図を併せてご利用ください。
- ・道路台帳図を利用するのは、以上の利用条件及び注意事項を全て了承しているものとみなします。