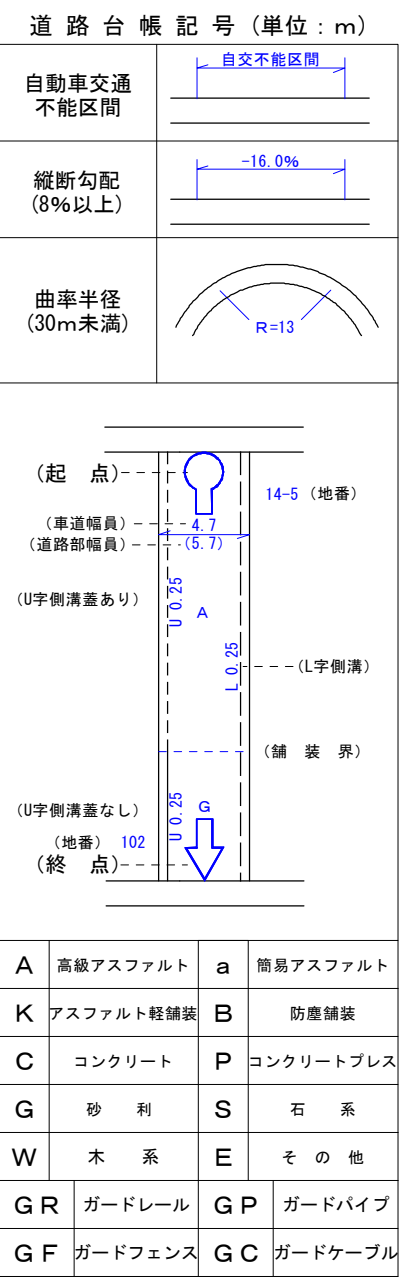


## 奥州市道路台帳図 No. 520

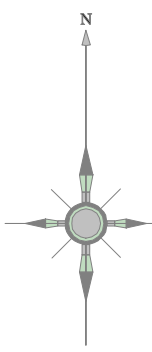
No. 520

令和七年三月調製

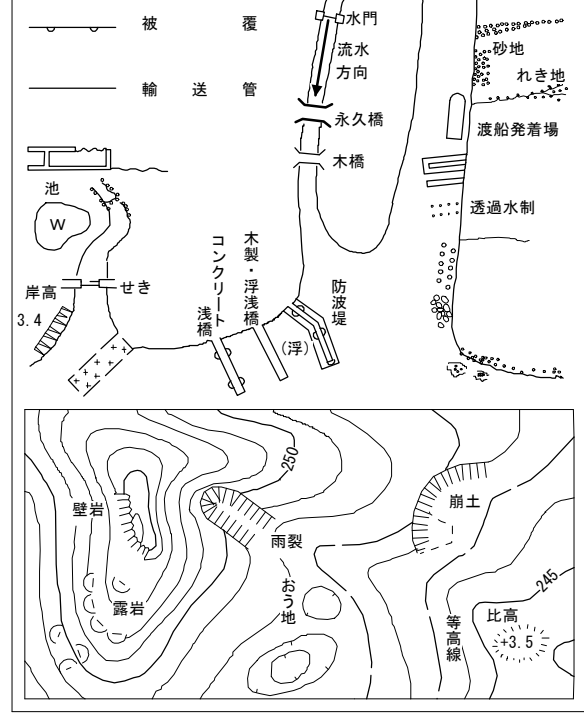
東日本総合計画株式会社調製



489	490	
519	520	521
549	550	



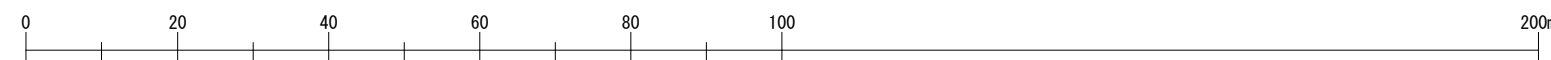
建	物	無	壁	合
望	遠			
神	々			
寺	院	市	区町村役場出張所	
キリスト教		官	公署	
学	校	裁	判所	
税	務	裁	察庁	
駐在所・派出所		税	務署	
消防	署	火	災警署	
郵便局		会	議堂、公民堂	
工	場	銀	行	
電	力所	観	衆車定所	
倉庫		保	健所	
火	災庫	協	同組合	
捕鯊水ポンプ場		幼	幼稚園、保育園	
花壇		墓	地	
三角点		多	角点等	
水準点				
電	塔	煙	突	
記念碑		タ	ンク	
基	礎	祭	壇	
立	像	台		
独立樹	広葉	燈	籠	
独立樹	針葉	路	傍網	
起重機		へ	統口	
境界		今	とらう	
境域・境交口				
温泉・鉱泉		古	城	
材料置場		城	・城跡	
町道		城	墓	
建設中の道路				
トンネル				
鉄道				
建設中の鉄道				
北海道の支庁界				
郡市・特別区界				
緑地界				
畑地界				
畑				
燐				
燐				
燐				
茶				
果樹園				



奥州市

座標系	第 X 1
等高綫	1 m 間隔

1 : 1000



- ・本図の利用等によって発生したいかなる損失・損害等については、奥州市は一切の責任を負いません。
- ・本図は、奥州市の道路に関する証明をもものではあません。また、現況と異なっている場合があるため、必ず現地の確認を行ってください。
- ・道路の区域の境界線は、道路法上の道路の区域を示すものであり、土地の境界及び権利関係を表すものではありません。
- ・本図を無断で複製、転載、変更、配布、掲示、販売することを禁じます。
- ・市道を廃止した箇所等で、地形図に道路幅が表示されていることがあります。道路が市道認定されているかの判断については、市道認定路線網図を併せてご利用ください。
- ・道路台帳図を利用するのは、以上の利用条件及び注意事項を全て了承しているものとみなします。