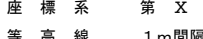
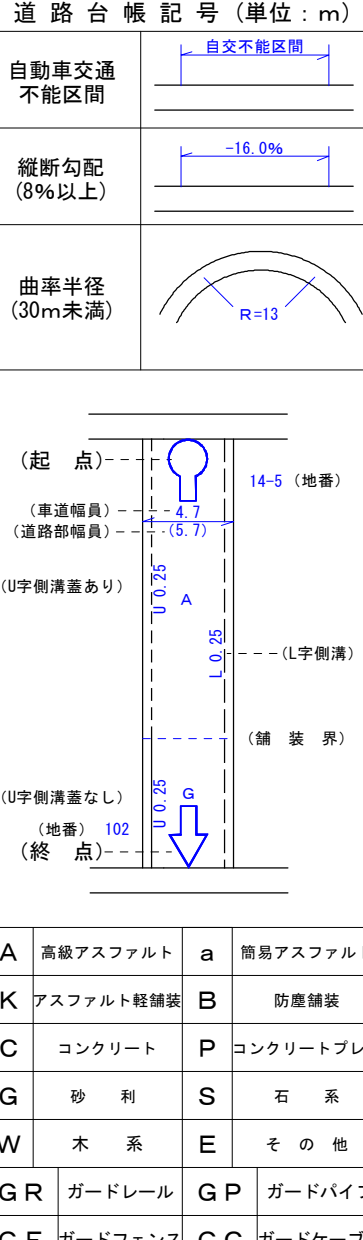


奥州市道路台帳図 No. 529

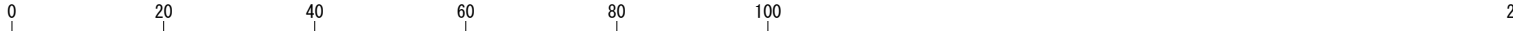
No. 529

令和七年三月調製

東日本総合計画株式会社調製

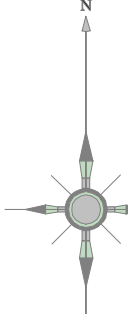


1 : 1000



- ・本図の利用等によって発生したいかなる損失・損害等についても、奥州市は一切の責任を負いません。
- ・本図は、奥州市の道路に関する証明を有するものではありません。また、現況と異なる場合があります。必ず現地を確認を行ってください。
- ・道路の区域の境界線は、道路法上の道路の区域を示すものであり、土地の境界及び権利関係を表すものではありません。
- ・本図を無断で複製、転載、変更、配布、掲示、販売することを禁じます。
- ・市道を廃止した箇所等で、地形図に道路幅が表示されていることがあります。道路が市道認定されているかの判断については、市道認定路線図を併せてご利用ください。
- ・道路台帳図を利用するものは、以上の利用条件及び注意事項を全て受諾しているものとみなします。

528	529	530
568	569	570



建 物	特 殊 建 物
神社	○市町村計の役所出張所
寺院	△公 署
キリスト教会	△裁判 所
学 校	△医 療 所
病院	△火 災 署
駐在所・派出所	◇ 営 林 署
消防署	◎ 会 堂・公民堂
郵便局	▽ 銀行
工 場	▽ 職業安定所
発電所	▽ 保健 所
電 庫	▽ 協同組合
火 災 庫	◎ 幼稚園・保育園
排水ポンプ場	
花 壇	⊥ 墓 地
園 庭	○ 多 角 点 等
△ 三 角 点	
△ 水 準 点	⊥ 燈 突 の タ ン ク
電 塔	▽ 燈 台
記念碑	△ 燈 籠
⊥ 墓 碑	△ 歩 行 道 口
記念碑	▽ 傍 路
立 像	◇ とう ち ょ う
独立樹	
独立樹群	
起重機	
— 区 域 界	▽ 古 墳
境界口・境口	城・城跡
温泉・鉱泉	△ 陵 墓
材 料 置 場	
— 真 峰 道	＝ 割 溝
— 建設中の道路	＝ L 型 割 溝
— トンネル	
— 股 道	— トンネル
— 建設中の股道	
— 北海道の支庁界	— 大 字 界
— 建設中の支庁界	— 小 字 界・町目界
— 市界・特別区界	
— 植 生 界	◇ 広 葉 樹 林
— 新 地 界	△ 針 葉 樹 林
— 田 界	△ 荒 地
▽ 畑	△ は い け 地
▽ 桑 畑	△ 雪 地
△ 茶 畑	▽ う れ 杉 林 地
△ 果 樹 園	△ 湿 地