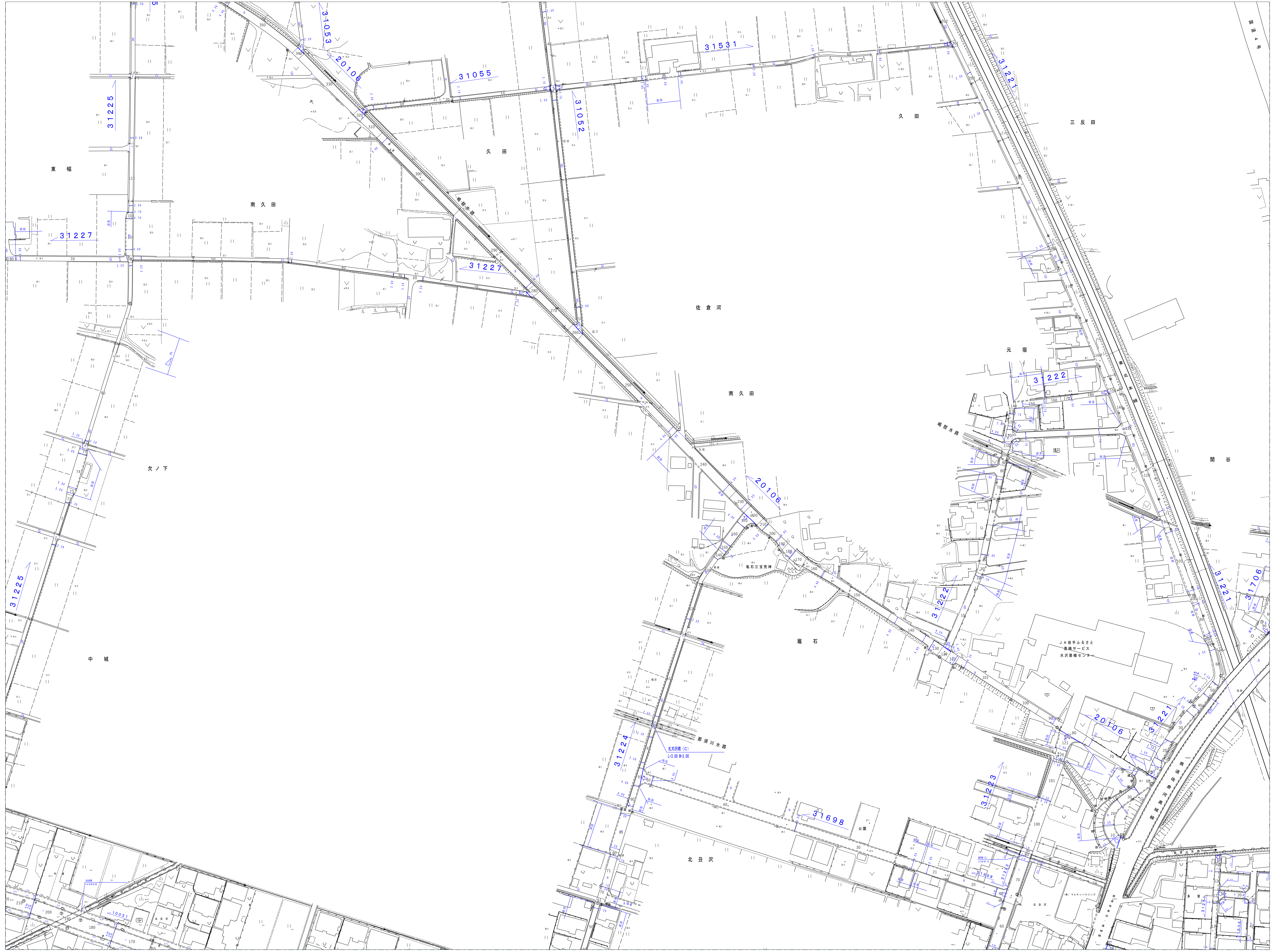


No. 772

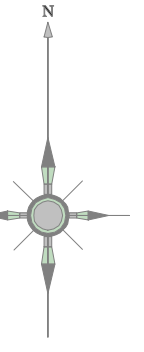
No. 772

令和七年三月調製

東日本総合計画株式会社調製



719	720	721
771	772	773
825	826	827



建 物	無 壁 舎
堅 ろ う 建 物	
戸 堅 ろ 社	○ 市町村の役場出張
戸 寺 院	▽ 官 公 署
キリス ト 教 会	△ 裁 判 所
学 校	△ 検 察 庁
病 院	△ 税 務 署
駐在所・派出所	△ 営 林 署
消 防 署	⊗ 公営堂・公民堂
郵 便 局	⊗ 銀 行
工 場	⊗ 職 業 鑑 定 所
電 気 所	⊗ 保 健 所
倉 庫	⊗ 協 同 組 合
火 災 庫	⊗ 幼稚園・保育園

花壇	墓	墓	地
園庭	庭		
三角点	点	多角点	等
水準点	点		
電塔	塔	煙突	
記念碑	碑	タシ	ク
墓碑	碑	※燈台	標
立碑	碑	人路傍祠	口
独立樹	樹	ハ	坑
独立樹	樹	今	とうろう
起重機	機		

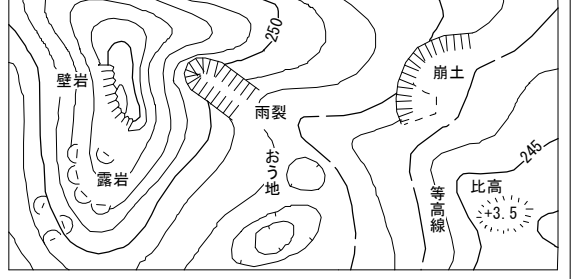
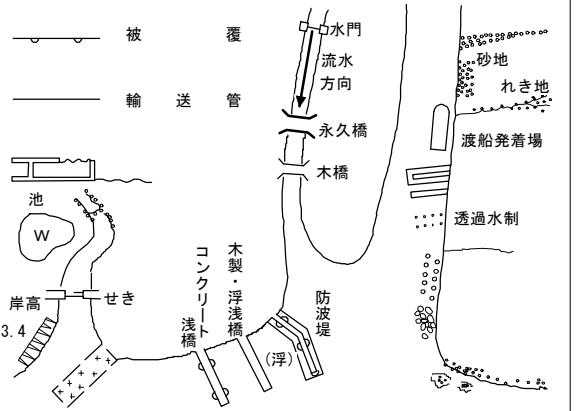
区域界	古墳
噴火口・噴気口	城・城跡
温泉・鉱泉	陵墓

== 真 幅 道 路	== 側 溝
== 建設中の道路	== L 型 側 溝
— ト ン ネ ル	

建設中の鉄道	
--------	--

—— 郡市・特別区界	—— 小字界・町目界
------------	------------

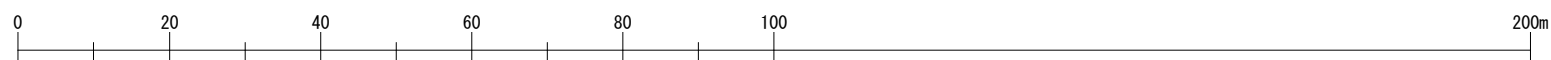
一	耕	地	界	△	針	葉	樹	林
二	田			△	荒			地
▽	畑			△	は	い	松	地
∟	桑		畑	△	笹			地
・	茶		畑	△	し	ゆる	科	樹林
○	果	樹	園	△	山	湿		地



奥州市

座 標 系	第 X 系
等 高 線	1 m 間隔

1 : 1000



- ・本図の利用等によって発生したいかなる損失・損害等についても、奥州市は一切の責任を負いません。
- ・本図は、奥州市の道路に関する証明をするものではありません。また、現況と異なっている場合があるため、必ず現地を確認を行ってください。
- ・道路の区域の境界線は、道路法上の道路の区域を示すものであり、土地の境界及び権利関係を表すものではありません。
- ・本図を無断で複製、転載、変更、配布、掲示、販売することを禁じます。
- ・市道を廃止した箇所等で、地形図に道路幅が表示されていることがあります。道路が市道認定されているかの判断については、市道認定路線網図を併せてご利用ください。
- ・道路台帳図を利用するものは、以上の利用条件及び注意事項を全て了承しているものとみなします。