

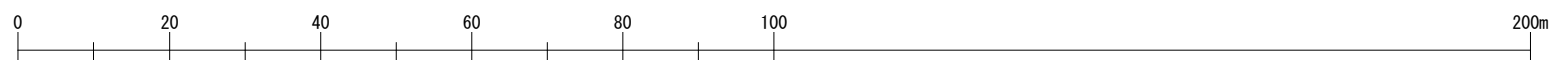
令和七年三月調製

東日本総合計画株式会社調製



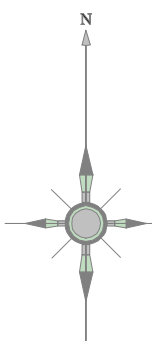
縮尺 1:1000
等高線 1m間隔

1:1000

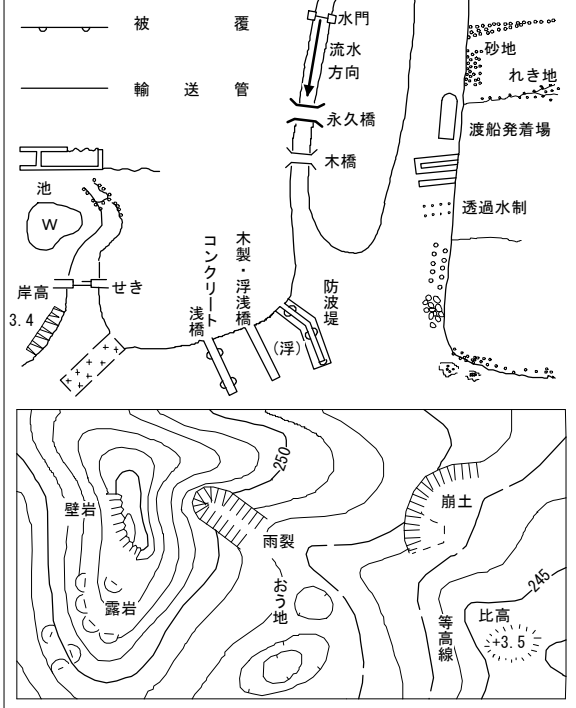


- ・本図の利用等によって発生したいかなる損失・損害等について、奥州市は一切の責任を負いません。
- ・本図は、奥州市の道路に関する証明をするものではありません。また、現況と異なっている場合があるため、必ず現地の確認を行ってください。
- ・道路の区域の境界線は、道路法上の道路の区域を示すものであり、土地の境界及び権利関係を表すものではありません。
- ・本図を無断で複製、転載、変更、配布、掲示、販売することを禁じます。
- ・市道を廃止した箇所等で、地形図に道路幅が表示されていることがあります。道路が市道認定されているかの判断については、市道認定路線網図を併せてご利用ください。
- ・道路台帳図を利用するものは、以上の利用条件及び注意事項を全て了承しているものとみなします。

104	105	106
125	126	127
	151	152



建築物 建ちあがる建物	無壁舎
神社 寺院 キリスト教会 学校 病院 駐在所・派出所 消防署 郵便局 工場 発電所 倉庫 火薬庫 揚排水ポンプ場	市区町村の役場出張所 官公署 裁判所 検察庁 検路署 営林署 銀行 職業安定所 保健所 協同組合 幼稚園・保育園
花壇 庭 三角点 水準点	墓地 多角点等
電波塔 記念碑 上 記念碑 立像 独立樹 独立樹針葉 起重機	突ク タンク 燈台 燈橋 橋脚 坑口 とうろう
区域界 噴火口・噴気口 温泉・鉱泉 材料置場	古墳 城・城跡 陵墓
真幅道路 建設中の道路 トンネル	側溝 L型側溝
鉄道 建設中の鉄道 北海道の支庁界 都市・特別区界	トンネル 大字界 小字界・町目界
植生界 耕地界 田 畑 桑畑 茶畑 果樹園	広葉樹林 針葉樹林 荒地 はい松地 笹地 しゅろ科樹林 山地



奥州市