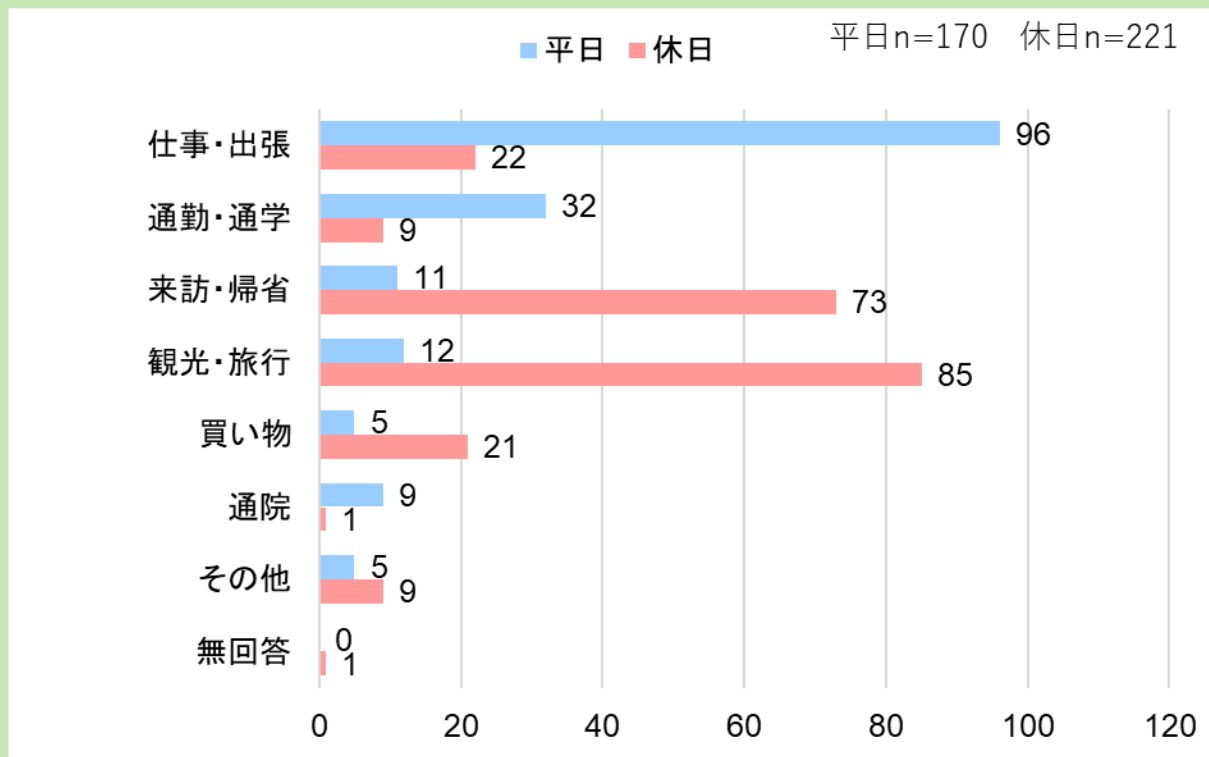
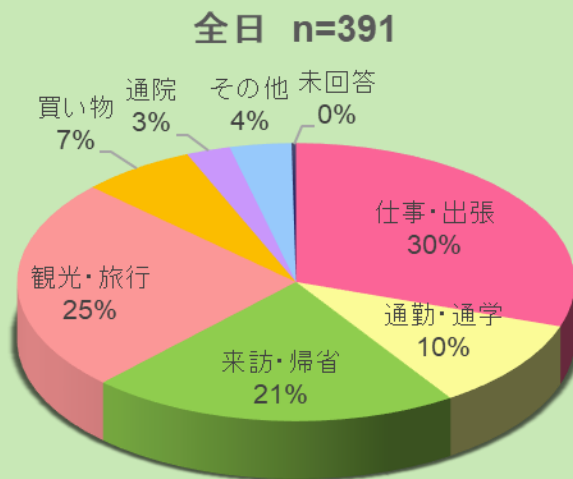


奥州スマートIC利用者アンケート結果

アンケート調査結果

Q 1 奥州スマートICをご利用になった目的は何ですか。

- | | | | |
|---------|---------|---------|---------|
| 1.仕事・出張 | 2.通勤・通学 | 3.来訪・帰省 | 4.観光・旅行 |
| 5.買い物 | 6.通院 | 7.その他 | |



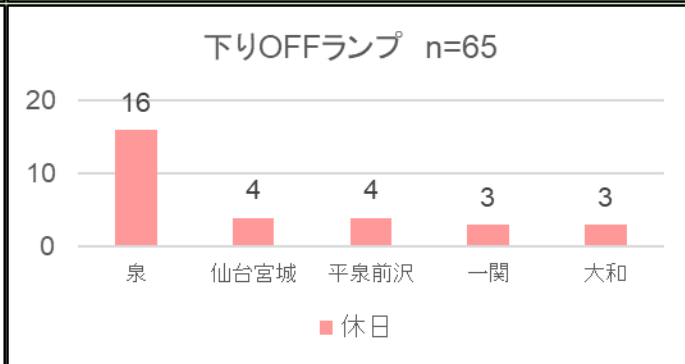
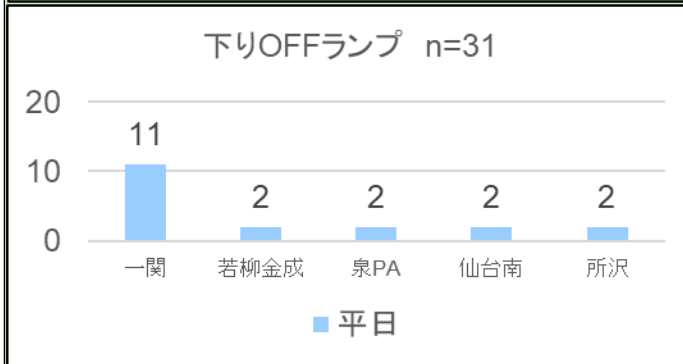
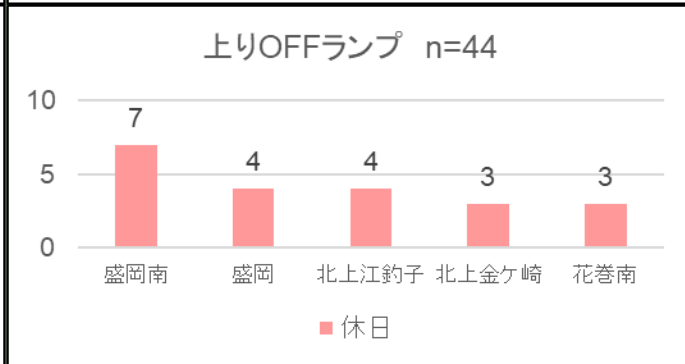
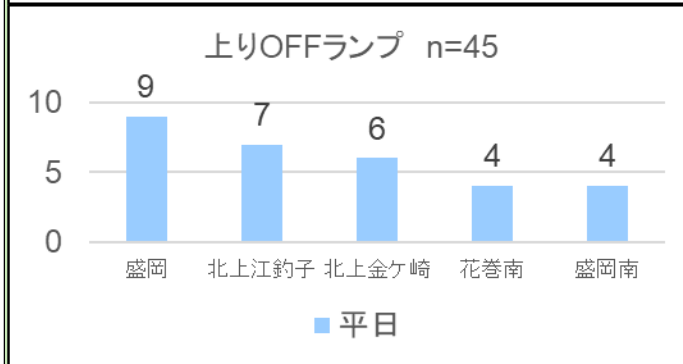
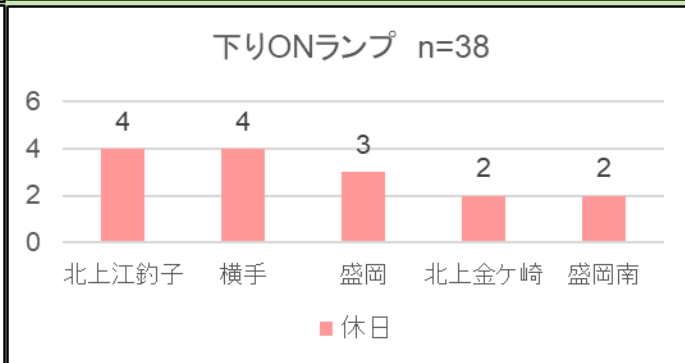
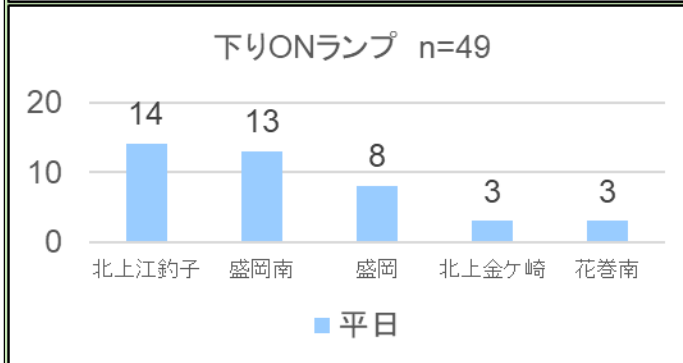
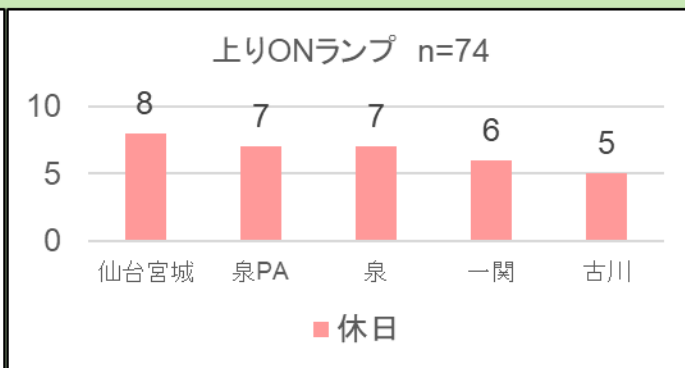
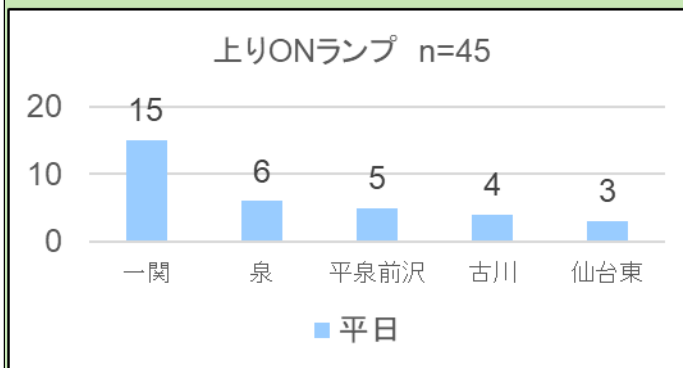
・平日利用は、仕事や出張や通勤・通学での利用が全体の75%を占めており日常的な利用が多いことがわかる。

・休日利用については、ゴールデンウィーク期間中の調査ということもあり、来訪・帰省や観光・旅行での利用が全体の72%を占める結果となった。

奥州スマートIC利用者アンケート結果

アンケート調査結果

Q 2 本日より利用したICはどちらですか。（上位5つを抽出）



- ・平日利用は、特定のIC利用者が多く、決まったルートでの移動手段として利用されていることがわかる。
- ・休日利用については、泉IC以外に特に目立つICはなく幅広く休日の移動手段として利用されていることがわかる。