

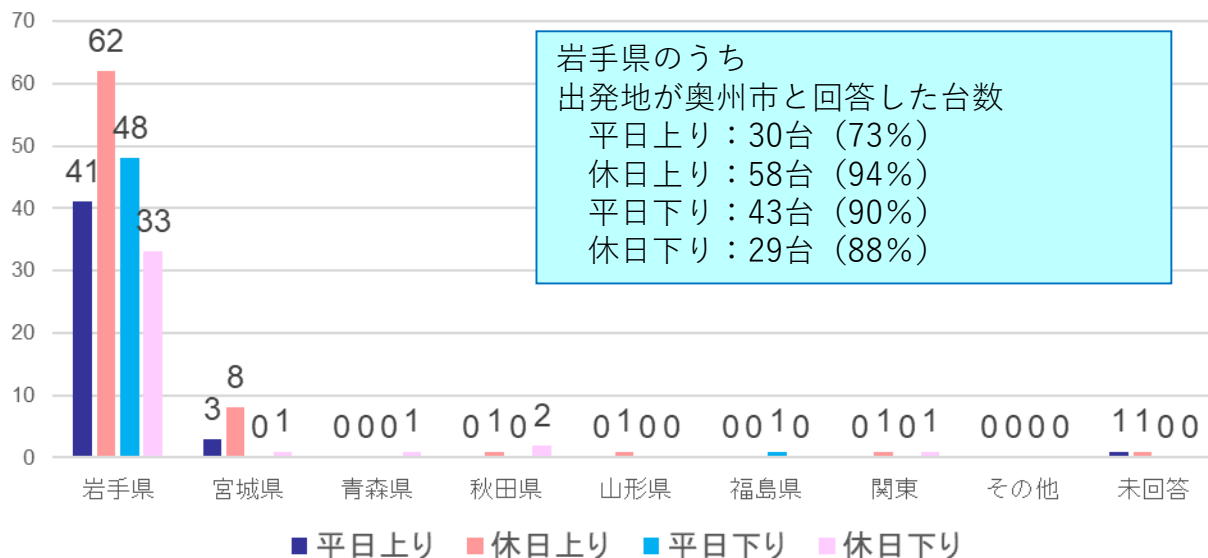
奥州スマートIC利用者アンケート結果

アンケート調査結果

Q 3 本日の出発地と目的地はどちらですか。

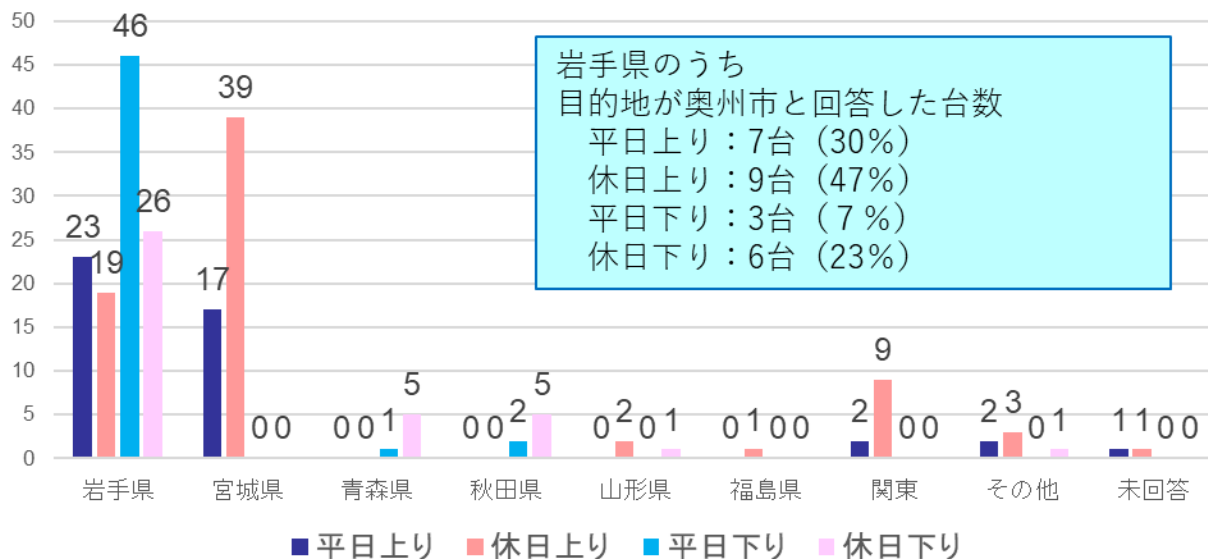
ONランプ利用者出発地

n=206



ONランプ利用者目的地

n=206



- ・奥州スマートIC「ONランプ」利用者の当日の出発地は、岩手県に集中している。
- ・出発地を岩手県と回答した利用者のうち「奥州市」との回答は8割を超えている。
- ・奥州スマートIC利用者の目的地は、平日は上り下りとも岩手県内、休日上りは宮城県内、下りは岩手県内の移動に多く使われていることがわかる。

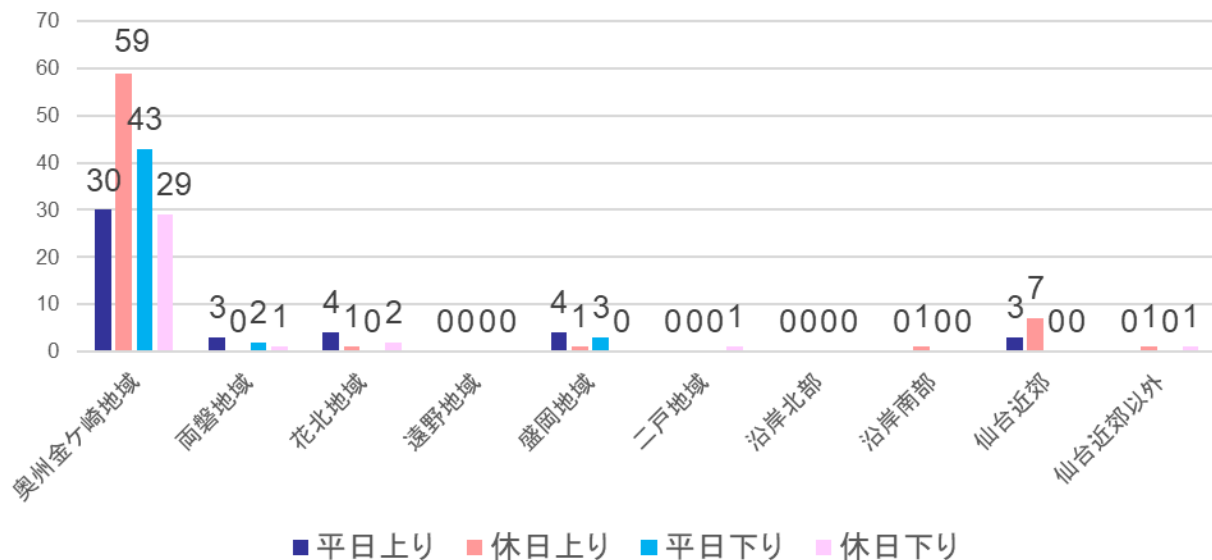
奥州スマートIC利用者アンケート結果

アンケート調査結果

Q 3 本日の出発地と目的地はどちらですか。

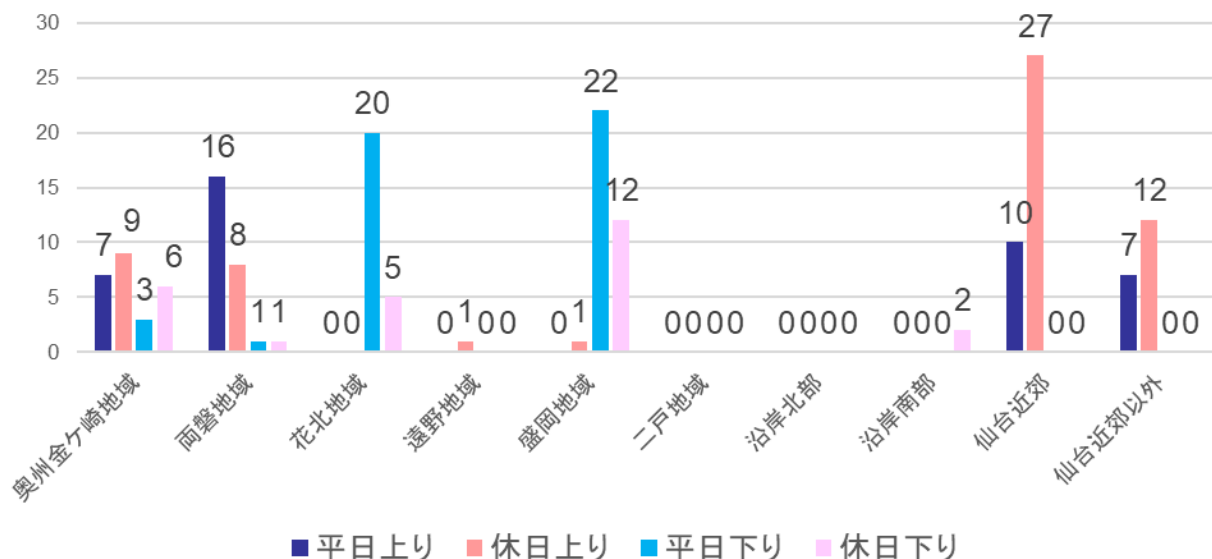
ONランプ利用者岩手・宮城県内出発地

n=196



ONランプ利用者岩手・宮城県内目的地

n=170



- ・ ONランプ利用者で回答の多かった岩手県及び宮城県を地域別に分けてみると、ほとんどが地元利用であることがわかる。
- ・ 目的地と関連してみると、平日の利用は近隣市町村並びに盛岡地域への利用が多く、休日の利用については宮城県内特にも仙台近郊への移動で利用されていることがわかる。

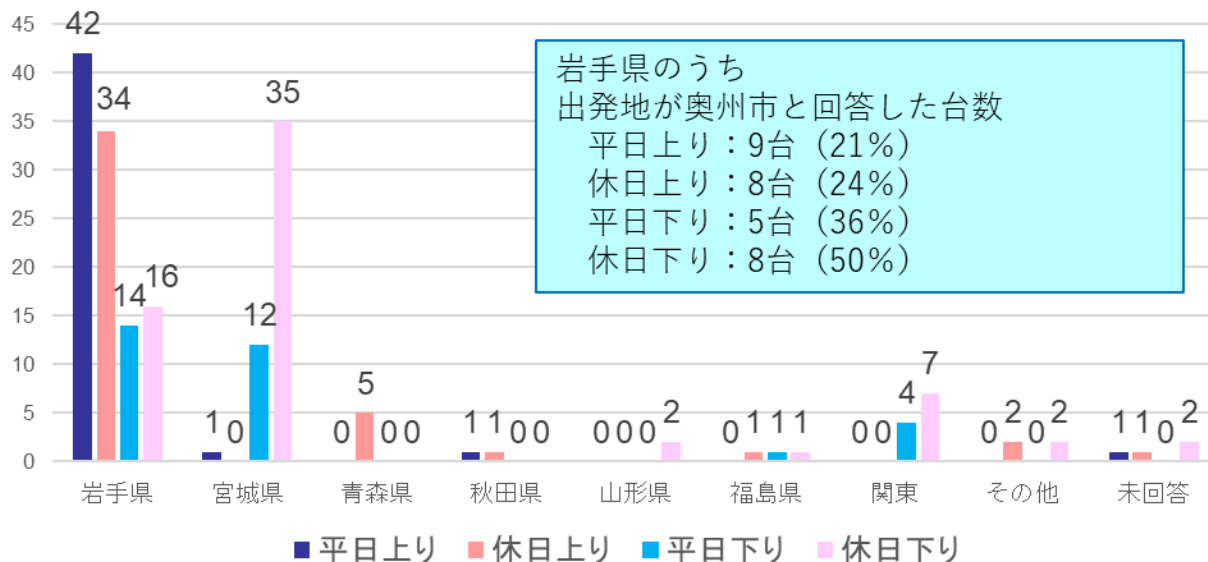
奥州スマートIC利用者アンケート結果

アンケート調査結果

Q 3 本日の出発地と目的地はどちらですか。

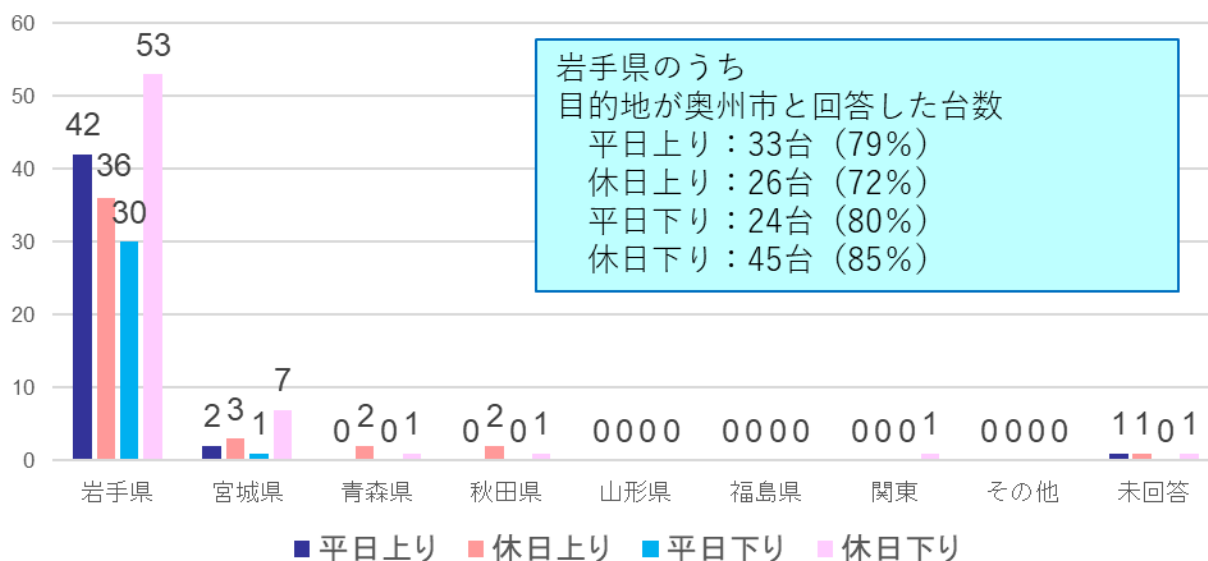
OFFランプ利用者出発地

n=185



OFFランプ利用者目的地

n=185



・奥州スマートIC「OFFランプ」利用者の当日出発地は、岩手県及び宮城県の利用が多くまた、関東圏からの利用もあることがわかる。これはゴールデンウィークを活用した帰省や来訪によるものと思われる。

・目的地を岩手県と回答した利用者のうち「奥州市」との回答は8割となっている。

・奥州スマートIC利用者の出発地は、平日休日とも上りは岩手県内の利用が多いた、下り線利用は平日休日とも岩手、宮城両県からの利用が多い。

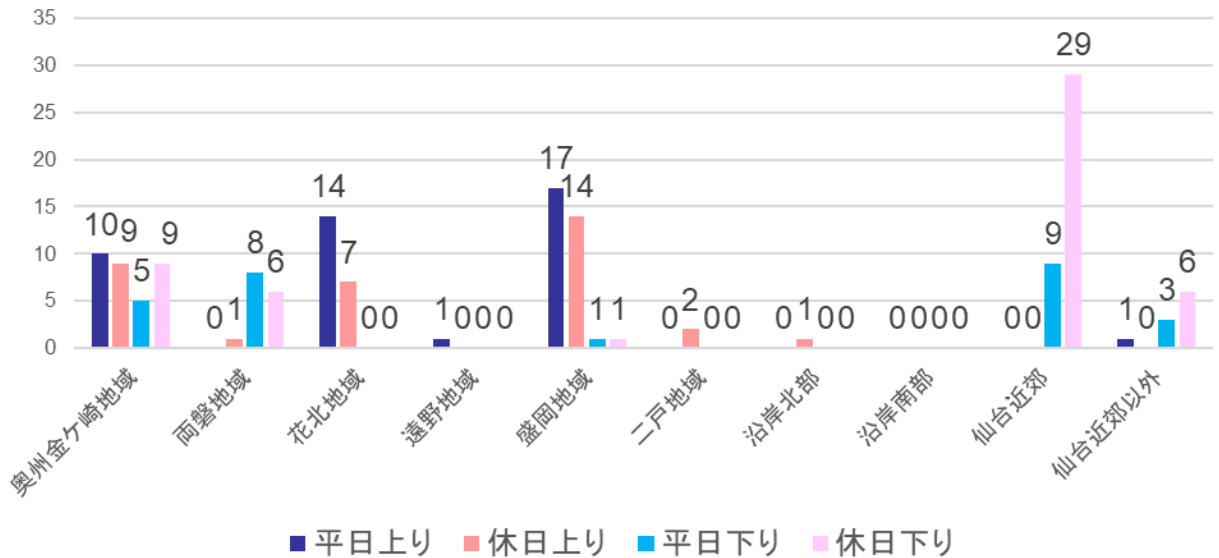
奥州スマートIC利用者アンケート結果

アンケート調査結果

Q 3 本日の出発地と目的地はどちらですか。

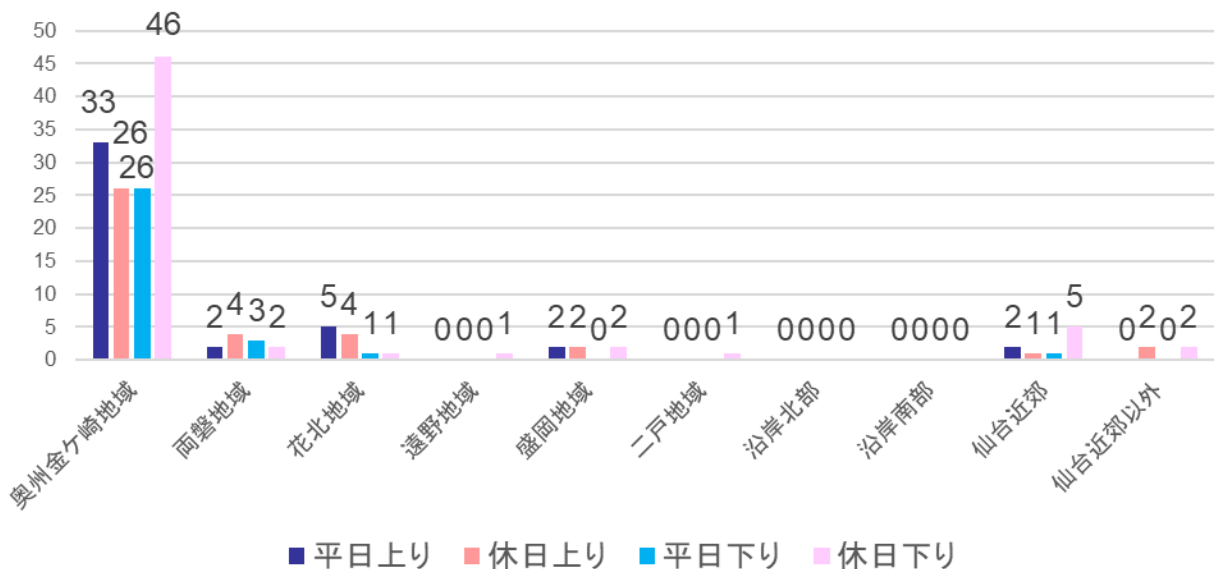
OFFランプ利用者岩手・宮城県内出発地

n=154



OFFランプ利用者岩手・宮城県内目的地

n=174



- ・OFFランプ利用者で回答の多かった岩手県及び宮城県を地域別に分けてみると、近隣市町村及び盛岡地域からの利用が多い。
- ・休日利用者の多くは宮城県であり、特に仙台近郊からの利用が多いことがわかる。