

おいしいの水

waterworks and sewerageworks public relations magazine

未来へ繋ぐ。

PI-2 水洗化促進事業補助金のご案内
既存住宅の水洗化を応援します

P3-4 岩手中部水道企業団との緊急時用連絡管施設を整備します
奥州市水道事業ビジョンと経営戦略を改定します

P5-6 令和6年度 上下水道事業決算を報告します
知ってほしい、わたしたちのしごと

vol. 6

奥州市
上下水道広報誌
2026(令和8年)3月号

水洗化促進事業 補助金のご案内



きれいな生活
持ちたい

for
Clean
Life

既存住宅の水洗化を応援します

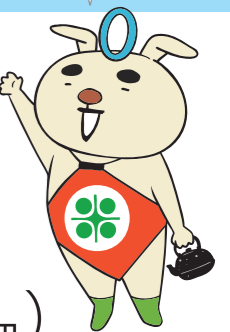
公共下水道、農業集落排水、浄化槽のすべての区域において、
既存住宅の水洗化のために行う次の費用の一部を補助します。

個人で設置し管理する「個人設置型浄化槽」も補助の対象です。

- 1 くみ取り便槽の撤去
- 2 単独処理浄化槽の撤去
- 3 排水管などの設置工事



詳しくは
ホームページを
見てほしいピン。

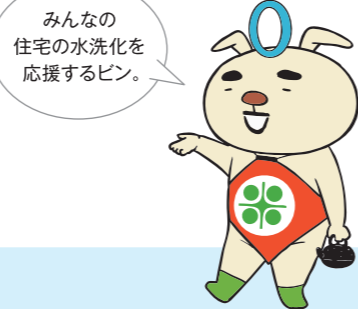


Q いつから受付けを開始して、いつまで受付けしてますか？

補助の実施期間 **令和8年度から令和14年度まで** (予定)

令和8年度の受付け **令和8年4月1日開始**

※「個人設置型浄化槽」への補助は令和8年7月以降に受付開始予定です。
※毎年10月末頃まで受付けしますが、予算が無くなりしだい終了します。



Point
1

Q 浄化槽にはどんな種類があるの？

A トイレの汚水だけをきれいにする「単独処理浄化槽」と、キッチンやお風呂などの水もきれいにする「合併処理浄化槽」の2種類があります。キッチンやお風呂の水をそのまま流すと、川や海がよごれ、悪臭などの原因になります。このため、今から新しく設置できる浄化槽は「合併処理浄化槽」だけになります。

Q 補助金の額はいくらですか？

- ① くみ取り便槽の撤去 限度額 **90,000円**
- ② 単独処理浄化槽の撤去 限度額 **120,000円**
- ③ 排水管などの設置工事 1m当り **5,000円** (限度額 300,000円)
※排水管が10mを超える部分に補助

例えば、
くみ取り便槽を撤去して、汚水ますや排水管を30m設置する工事をした
場合の補助金は？

①
くみ取り便槽の撤去

9万円

※工事費が9万円以上の場合

+

③
排水管などの設置工事

10万円

※30m-10m=20mが補助金の対象になります

=

補助金合計

19万円

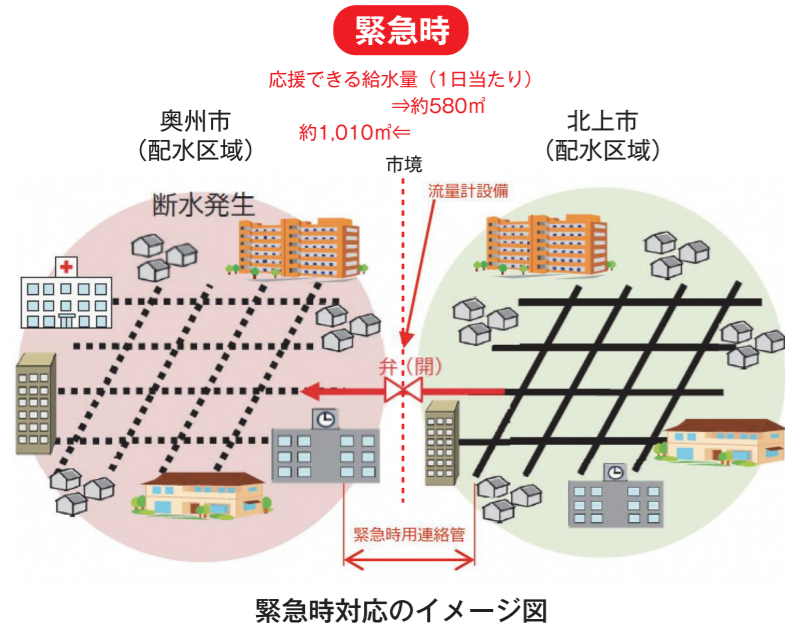
Point
2

公共下水道や農業集落排水が整備され、汚水を流すことができるようになってから3年を超えた区域は限度額が1/2となります。

申請・問い合わせ先 上下水道部 下水道課 排水係 TEL 0197-34-1651

岩手中部水道企業団との 緊急時用連絡管施設を整備します

近年多発する地震や豪雨等の災害による断水に備え、相互に水道水の応援給水を行うため、
奥州市と北上市の市境まで緊急時用連絡管施設を整備します



●岩手中部水道企業団とは…

通常、市町村の仕事はそれぞれの市町村で独自に行いますが、業務の効率を良くするために特定の業務を共同で行うことがあります。北上市、花巻市及び紫波町は水道事業を共同で行っており、その組織を岩手中部水道企業団といいます。

●緊急時用連絡管施設とは…

いつもは閉じていますが、災害時や緊急時には市境を越えて相互に水道水を送り合えるよう設置した水道管施設です。

緊急時用連絡管 整備位置

●費用はどのように負担するの？

概算整備費は奥州市1億8,000万円、岩手中部水道企業団9,670万円と見込んでおり、そのうち1/4は国の交付金を活用する予定です。共同施設の整備費と維持管理費用は、相互に送り合える水道水の量の割合に応じて負担します。

●どんな効果があるの？

災害発生時の断水を防ぐことにより、住民の安心な暮らしを守ることができます。また、職員が応急給水対応以外の復旧活動に迅速に対応することも可能になります。更に、将来的に様々な連携に繋がることも期待されます。

●いつできるの？

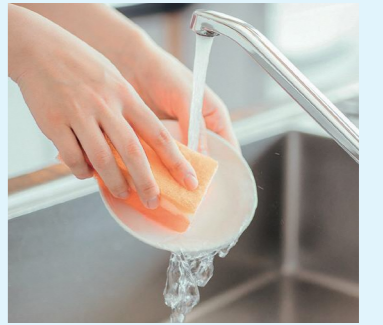
今後、岩手中部水道企業団との協定を締結し、令和9年度に着手、令和12年度までに整備する予定です。

安心して生活できるよう、
緊急時に備えるピン。



奥州市水道事業ビジョンと経営戦略を改定します

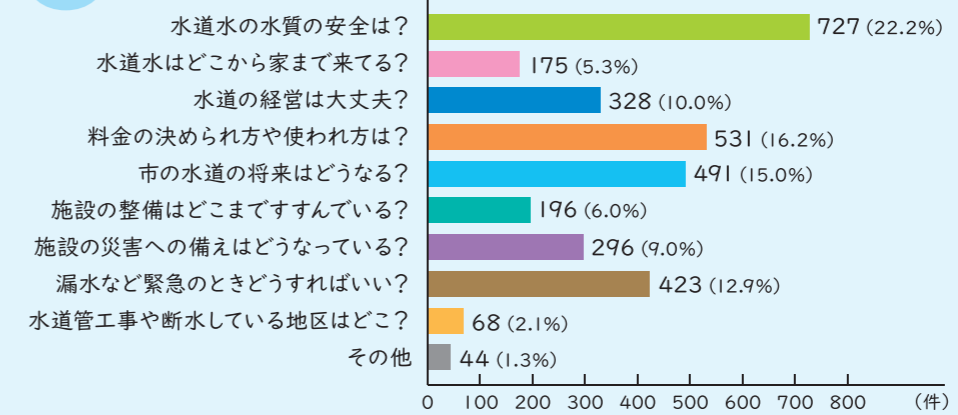
今後の人口減少に伴う社会・経済情勢、自然環境など、市の水道事業を取り巻く状況を見据え、将来にわたって安定的かつ持続的に事業運営を継続していくために、奥州市水道事業ビジョンと経営戦略の見直しを行います。



アンケートの結果 (抜粋) 市民のニーズ等を把握するためアンケートを実施しました。

アンケートは、水道使用者から無作為に3,000名を抽出して行い、1,351名の方から回答がありました。ご協力くださった皆さまありがとうございます。

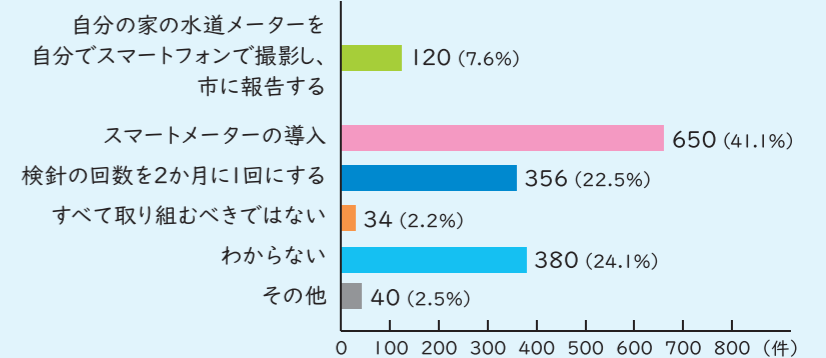
Q 市の水道について特に知りたい情報は何か。



「その他」の自由回答
 ・水道管の老朽化対策について、水道管の安全性…21件
 ・PFAS (有機フッ素化合物) について
 ・水源は充分あるのか
 ・自宅内で漏水している場合早く気が付く方法はないのか
 ・宅地周りの水道管の位置、配管ルートなど

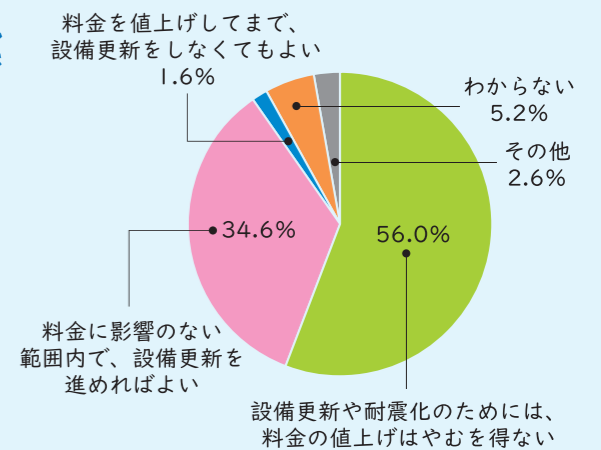
Q 水道メーターの検針方法について、取り組んだ方がよいと思うものはありますか。

「その他」の自由回答
 ・今まで通りでよい…14件
 ・メリット、デメリットとともに具体的な費用対効果を示していただかないと判断できない
 ・毎月の検針のほうが、漏水等の異常を早く察知できるのではないか
 など



Q 今後も、定期的な水道料金の見直しは避けられない状況ですが、どのように事業に取り組んでいくべきだと思いますか。



「その他」の自由回答
 ・できれば水道料金の値上げはしてほしくない
 ・インフラのため料金は一定であってほしい
 ・事前の老朽化を見据えた計画と、修繕の資金計画を立てていかなければならないと思った
 ・値上げ幅等具体的な正確な情報を出した上で考えるべき
 ・老朽化は進んでいるので、丁寧な説明で更新を進めるべき
 ・水道料金の値上げを可能な限り抑える努力を続けながら、更新等を進めるべき
 など

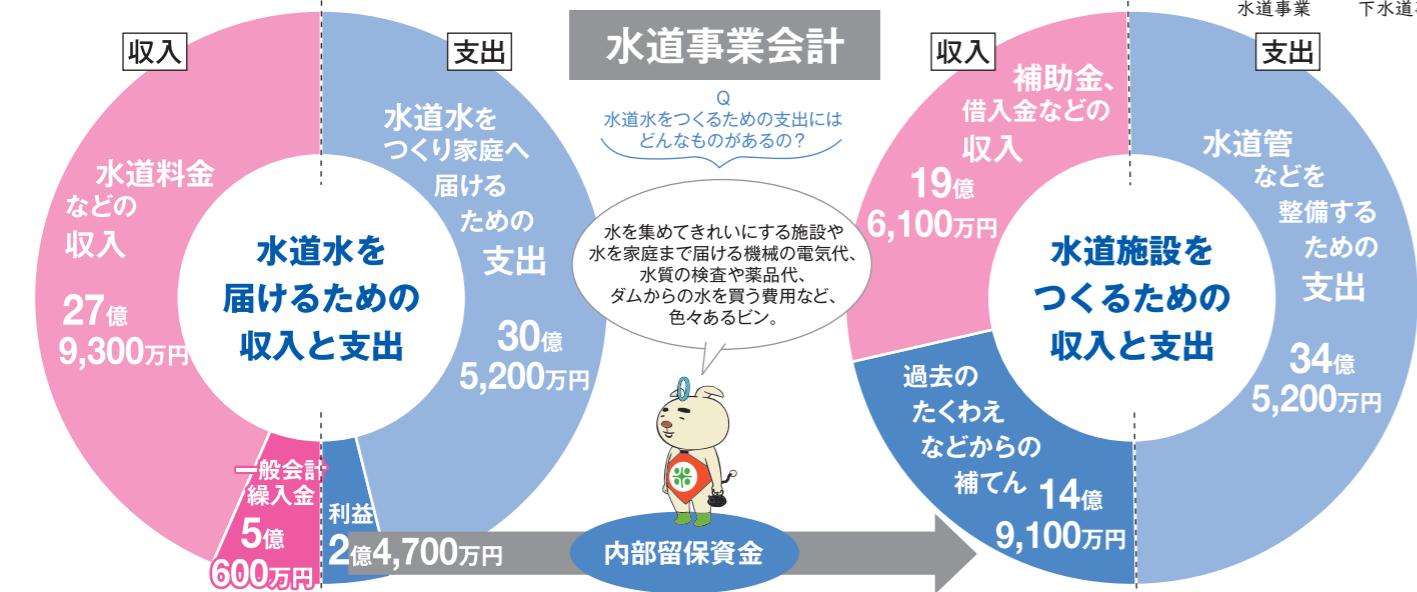


いただいたご意見を取りいれて、奥州市水道事業ビジョンと経営戦略の改定をすすめています。新しいビジョン、経営戦略は令和8年6月発行予定の「おうしゅうの水 vol.7」で特集します。

令和6年度 上下水道事業決算を報告します

水道事業と下水道事業は、みなさんにお支払いいただいている水道料金と下水道使用料をおもな財源としています。令和6年度の決算の概要をお知らせします。

詳しくはホームページをご確認ください。


 水道事業 下水道事業



収入 32億9,900万円
 料金改定による水道料金収入の増などにより、前年度に比べ全体で5.8%増加しました。

支出 30億5,200万円
 水道管等を整備したことに伴う減価償却費の増などにより、前年度に比べ全体で0.3%増加しました。

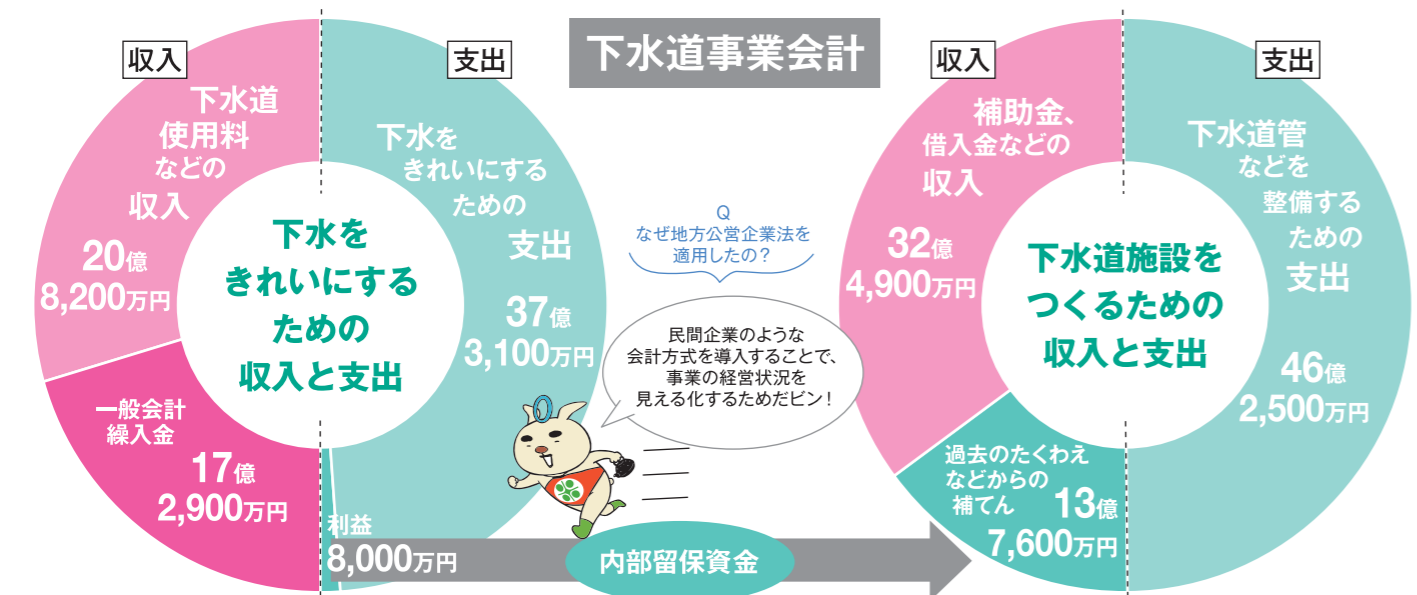
純利益は**2億4,700万円**（前年度比**1億7,300万円**増加）
 ただし、一般会計繰入金**5億600万円**により利益を確保しており一般会計繰入金がなければ経営が困難な状況です。

収入 19億6,100万円
 水道施設をつくる事業の補助金や有利な借入金の増などにより、前年度に比べ全体で69.3%増加しました。

支出 34億5,200万円
 ダムの水を受水するための工事の増などにより、前年度に比べ全体で39.3%増加しました。

不足する額**14億9,100万円**は、水道水をつくるための収支によりたくわえた資金から補てん

一般会計繰入金とは、料金収入だけでまかなえない費用を税金などから補てんしているお金です。税金などで補てんすると、水道や下水道を使わない住民も間接的に費用を負担することになります。水道や下水道を使っている人が、使った分だけ費用を負担するようにするため、一般会計繰入金はなるべく削減していく必要があります。



収入 38億1,100万円
 浄化槽事業の地方公営企業法の適用などにより、前年度に比べ全体で16.8%増加しました。

支出 37億3,100万円
 浄化槽事業の地方公営企業法の適用などにより、前年度に比べ全体で16.8%増加しました。

純利益は**8,000万円**（前年度比**1,100万円**増加）
 ただし、一般会計繰入金**17億2,900万円**により利益を確保しており一般会計繰入金がなければ経営が困難な状況です。

収入 32億4,900万円
 下水道施設をつくるための借入金の減などにより、前年度に比べ全体で3.6%減少しました。

支出 46億2,500万円
 農業集落排水区域統合工事などの減により、前年度に比べ全体で1.4%減少しました。

不足する額**13億7,600万円**は、下水をきれいにするための収支によりたくわえた資金から補てん

水道 水が漏れたらいつでも対応 水道管の漏水修繕



令和6年度の漏水修繕は385件でした。

決算額 1億5,900万円

水道 水道水を供給しつづけるために 水道施設の整備、更新



胆沢ダムからより多くの水を受けられるようにするための施設を作っています。これにより他の施設を減らすことができ、運営が効率的になります。

水道 地震につよい水道管へ、計画的に更新しています 水道管の耐震化



水道管を入れ替えるときは、耐震管へ更新し、より地震につよい水道管づくりを計画的に進めています。

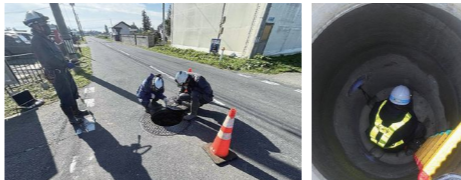
◆実施箇所 水沢桜屋敷地内配水管布設替工事など 約12.7km

決算額 13億7,100万円

知ってほしい、わたしたちのしごと。

令和6年度上下水道事業決算より、主要事業を紹介します。

下水道 安心・安全の確保のために 幹線管路及び腐食のおそれのある箇所への点検



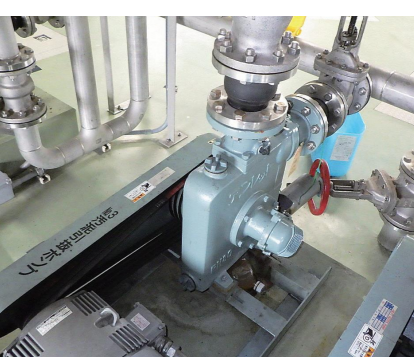
◆実施箇所 公共下水道区域 幹線管路の点検
 マンホール数 204箇所
 管路延長 約9.0km

事故を未然に防ぐために、特に重要な管路の点検・調査を行いました。腐食のおそれのある箇所への点検は5年に1回、幹線管路は5年サイクルですべて点検しています。

腐食のおそれのある箇所への点検
 マンホール数 167箇所
 管路延長 約0.5km

決算額 410万円

下水道 安定した汚水処理を 処理場施設の更新



安定した汚水処理を行っていくため、老朽化した機器等の更新を行いました。

◆実施箇所 赤生津地区農業集落排水施設機械電気設備更新工事（前沢生母地内）など

決算額 3億900万円

下水道 未普及地域の解消に向けて 下水道管路の築造



◆実施箇所 水沢名残地内管路築造工事など 約8.2km

未普及地域の解消のために管路の築造工事を行いました。

◆実施箇所 水沢名残地内管路築造工事など 約8.2km

決算額 12億7,100万円

下水道事業は全国的に、

- 汚水をきれいにするには多くの費用がかかるものの、使用者負担を抑えるため、水道料金と同程度の金額にしていること
 - 施設を整備した時の想定を超える勢いで人口が減っていること
- などによって、厳しい経営状況になっています。また、近年は物価が急激に上昇し、一層厳しさが増えています。市では、業務の効率化による経費削減に努めてきましたが、それを上回る勢いで維持管理費が増加しており、現在、使用料の改定に向けて検討を進めています。



いつもの水辺
いつまでもそこに

市水道加入者の皆さんへ

水道料金 月額基本料金を免除します 手続き不要です



Q 水道料金の内訳って？何が免除されるの？

水道料金

基本料金 + 従量料金

免除

期 間 令和8年5月請求分から5カ月間（予定）

対象者 市水道加入者

（官公署、臨時用及び市外給水区域を除く。）



Q 基本料金って？

口径ごとに決められています

事業担当

市水道加入者（水道料金負担軽減事業）
上下水道部経営課（0197-34-1516）

口径 (mm)	基本料金 (税込)	口径 (mm)	基本料金 (税込)	口径 (mm)	基本料金 (税込)
13	1,100	30	2,530	75	13,310
20	1,155	40	3,740	100	24,200
25	1,485	50	6,930		

市水道未加入者の皆さんへ

事業担当

市水道未加入者（市水道未加入世帯生活支援事業）
政策企画部政策企画課（0197-34-2125）

1世帯当たり5,000円を給付します。

対象世帯には、令和8年5月を目途に通知を送付する予定です。

これらの事業は、国の物価高騰対応重点支援地方創生臨時交付金を活用して行います。

奥州市上下水道広報誌「おうしゅうの水」 令和8年3月26日発行

奥州市上下水道部 経営課

〒023-1192 岩手県奥州市江刺大通り1番8号

電話（直通）0197-34-1516 FAX 0197-35-7201

上下水道部ホームページ <https://www.city.oshu.iwate.jp/suido/>

上下水道部
ホームページ



Oshu SDGs

