

【別添 1】

物件調書

売払価格		8,254,812円			
土地	所在地	岩手県奥州市前沢生母字羽場28番 1、28番 5、33番 3			
	登記地積	①奥州市前沢生母字羽場28番 1 2,985.11㎡ ②奥州市前沢生母字羽場28番 5 556.99㎡ ③奥州市前沢生母字羽場33番 3 510.54㎡ 合計 4,052.64㎡	登記地目	①宅地 ②宅地 ③宅地	
家屋	所在地	岩手県奥州市前沢生母字羽場28番 1			
	種類	①園 舎 ②プール更衣室 ③車 庫	構造	①鉄骨造亜鉛メッキ鋼板葺平家建 ②木造亜鉛メッキ鋼板葺平家建 ③鉄骨造亜鉛メッキ鋼板葺平家建	床面積 ①約616.04㎡ ②約 46.37㎡ ③約 72.00㎡
道路幅員及び 接面状況等		北側が市道に接する（市道羽場館下 1 号線）、幅員 5 m			
法令等に 基づく制限	都市計画区域	都市計画区域内			
	用途地域	指定なし			
	建ぺい率	—	容積率	—	
	その他制限	埋蔵文化財包蔵地内（羽場館遺跡）			
供給施設 の状況		事業所名・連絡先			
	電 気	東北電力ネットワーク(株)水沢電力センター 0120-066-774			
	上水道	南側道路に配水管VP φ 75埋設。給水管40 φ が引込済。 詳細は、奥州市上下水道部水道課へ確認してください。 【奥州市上下水道部水道課 0197-34-2529（直通）】			
	下水道	農集エリア。東側市道にVU（塩ビ管）φ 150が埋設。公共ます有。 農集に接続済み。受益者分担金は納付済み。 詳細は、奥州市上下水道部下水道課へ確認してください。 【奥州市上下水道部下水道課 0197-34-1652（直通）】			
	ガ ス	L P ガス			
最寄駅及び 交通機関	・ J R 東北本線「前沢駅」まで 約4km ・ コミュニティバス「生母バス停」まで約2.4km				
近隣の状況	・ 最寄商業施設まで約4km ・ 奥州市役所前沢総合支所まで約4.7km				
その他の事項	・ 本物件は、現状のまま引き渡します。 ・ 建物については、撤去又は適切な管理を行うこと。 ・ 地耐力調査及び土壌調査は行っていません。 ・ 除染土埋設有。埋設量は73.1㎡。埋設箇所は下図のとおり。 ・ 除染土の取扱いについては、覚書を締結する。 ・ 景観計画（平地部田園地区）				

位置図

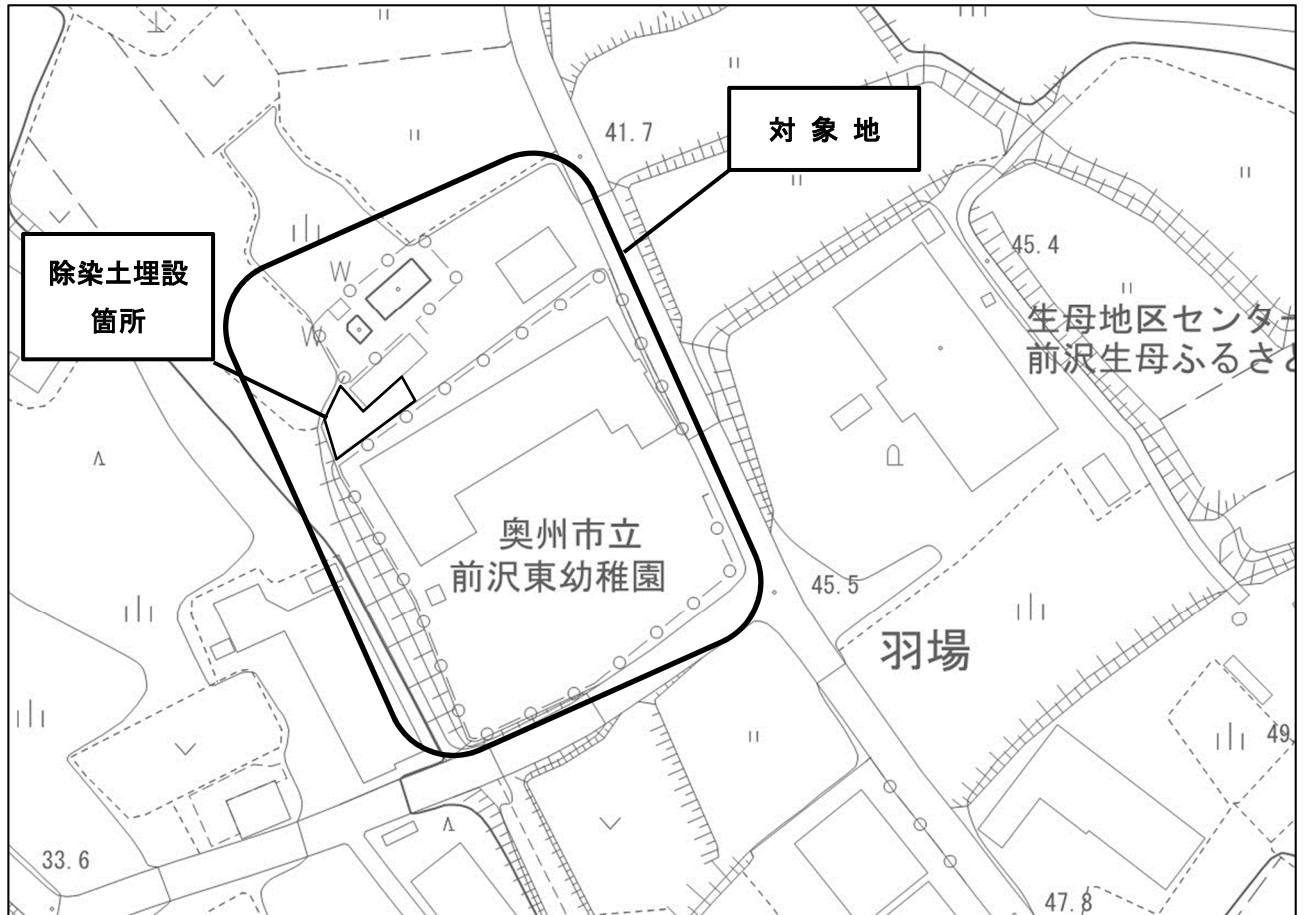


表 題 部 (土地の表示)		調製	平成17年7月25日	不動産番号	4006000059867
地図番号	N52	筆界特定	余白		
所 在	胆沢郡前沢町生母字羽場			余白	
	奥州市前沢区生母字羽場			平成18年2月20日変更 平成18年7月25日登記	
	奥州市前沢生母字羽場			平成30年4月1日変更 平成30年7月26日登記	
① 地 番	② 地 目	③ 地 積	m ²	原因及びその日付〔登記の日付〕	
28番1	田	1289		余白	
余白	学校用地	2981		②昭和56年11月12日地目変更 ③錯誤 33番2を合筆 国土調査による成果 〔平成3年9月20日〕	
余白	余白	余白		平成17年法務省令第18号附則第3条第2項 の規定により移記 平成17年7月25日	
余白	宅地	2985	11	②令和6年月日不詳地目変更 ③錯誤 令和6年月日不詳一部地目変更 ③28番1、28番6に分筆 〔令和6年11月28日〕	

権 利 部 (甲 区) (所有権に関する事項)			
順位番号	登 記 の 目 的	受付年月日・受付番号	権 利 者 そ の 他 の 事 項
1	合併による所有権登記	余白	所有者 胆 沢 郡 前 沢 町 平成3年9月20日登記 順位1番の登記を移記
	余白	余白	平成17年法務省令第18号附則第3条第2項 の規定により移記 平成17年7月25日
2	所有権移転	令和4年6月9日 第11806号	原因 平成18年2月20日合併 所有者 奥 州 市



これは登記記録に記録されている事項の全部を証明した書面である。ただし、登記記録の乙区に記録されている事項はない。

令和6年12月4日
盛岡地方務局水沢支局

登記官

伊 東 博 之

* 「登記の目的」欄に「相続人申告」と記載されている登記は、所有権の登記名義人(所有者)の相続人からの申出に基づき、

登記官が職権で、申出があった相続人の住所・氏名等を付記したものであり、権利関係を公示するものではない。

* 下線のあるものは抹消事項であることを示す。

整理番号 D83407 (1/4)



表 題 部 (土地の表示)		調製	平成17年7月25日	不動産番号	4006000059870
地図番号	N52	筆界特定	余白		
所 在	胆沢郡前沢町生母字羽場			余白	
	奥州市前沢区生母字羽場			平成18年2月20日変更 平成18年7月25日登記	
	奥州市前沢生母字羽場			平成30年4月1日変更 平成30年7月26日登記	
① 地 番	② 地 目	③ 地 積	m ²	原因及びその日付〔登記の日付〕	
28番5	田	561		28番2から分筆 〔平成4年1月31日〕	
余白	余白	余白		平成17年法務省令第18号附則第3条第2項 の規定により移記 平成17年7月25日	
余白	宅地	556	99	②令和6年月日不詳地目変更 ③錯誤 〔令和6年11月28日〕	

権 利 部 (甲 区) (所有権に関する事項)			
順位番号	登 記 の 目 的	受付年月日・受付番号	権 利 者 そ の 他 の 事 項
1	所有権移転	平成4年2月10日 第474号	原因 平成4年1月10日売買 所有者 胆 沢 郡 前 沢 町 順位2番の登記を移記
	余白	余白	平成17年法務省令第18号附則第3条第2項 の規定により移記 平成17年7月25日
2	所有権移転	令和4年6月9日 第11807号	原因 平成18年2月20日合併 所有者 奥 州 市



これは登記記録に記録されている事項の全部を証明した書面である。ただし、登記記録の乙区に記録されている事項はない。

令和6年12月4日
盛岡地方法務局水沢支局

登記官

伊 東 博 之

* 「登記の目的」欄に「相続人申告」と記載されている登記は、所有権の登記名義人(所有者)の相続人からの申出に基づき、

登記官が職権で、申出があった相続人の住所・氏名等を付記したものであり、権利関係を公示するものではない。

* 下線のあるものは抹消事項であることを示す。

整理番号 D83407 (2 / 4)



表 題 部 (土地の表示)		調製	平成17年7月25日	不動産番号	4006000059876
地図番号	N52	筆界特定	余白		
所 在	胆沢郡前沢町生母字羽場			余白	
	奥州市前沢区生母字羽場			平成18年2月20日変更 平成18年7月25日登記	
	奥州市前沢生母字羽場			平成30年4月1日変更 平成30年7月26日登記	
① 地 番	② 地 目	③ 地 積	m ²	原因及びその日付〔登記の日付〕	
33番3	田	515		33番1から分筆 〔平成4年3月2日〕	
余白	余白	余白		平成17年法務省令第18号附則第3条第2項 の規定により移記 平成17年7月25日	
余白	宅地	510	54	②令和6年月日不詳地目変更 ③錯誤 〔令和6年11月28日〕	

権 利 部 (甲 区) (所有権に関する事項)			
順位番号	登 記 の 目 的	受付年月日・受付番号	権 利 者 そ の 他 の 事 項
1	所有権移転	平成4年3月6日 第796号	原因 平成4年2月19日売買 所有者 胆 沢 郡 前 沢 町 順位2番の登記を移記
	余白	余白	平成17年法務省令第18号附則第3条第2項 の規定により移記 平成17年7月25日
2	所有権移転	令和4年6月9日 第11807号	原因 平成18年2月20日合併 所有者 奥 州 市



これは登記記録に記録されている事項の全部を証明した書面である。ただし、登記記録の乙区に記録されている事項はない。

令和6年12月4日
盛岡地方法務局水沢支局

登記官

伊 東 博 之

* 「登記の目的」欄に「相続人申告」と記載されている登記は、所有権の登記名義人(所有者)の相続人からの申出に基づき、

登記官が職権で、申出があった相続人の住所・氏名等を付記したものであり、権利関係を公示するものではない。

* 下線のあるものは抹消事項であることを示す。

整理番号 D83407 (4/4)



地 番	33-3	地 積 測 量 図	
土地の所在	奥州市前沢生母字羽場		

求積表

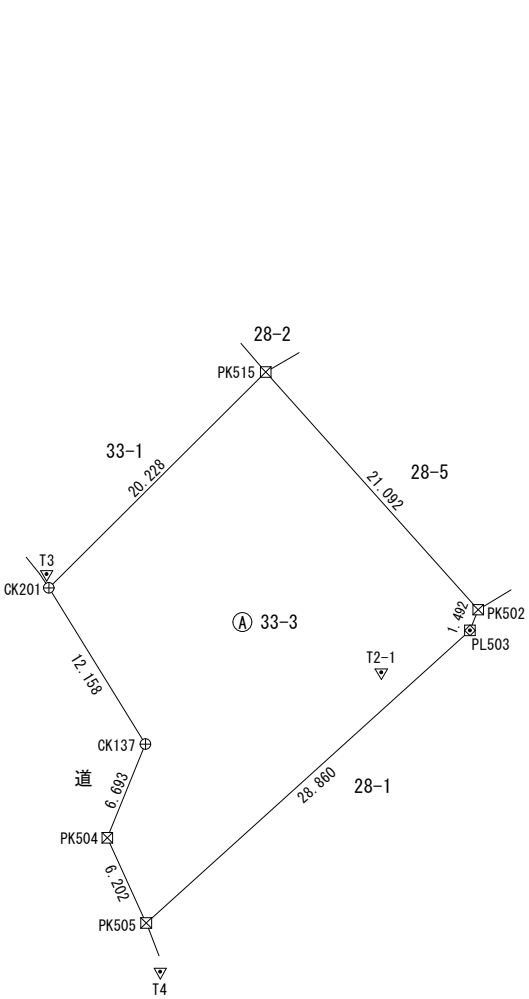
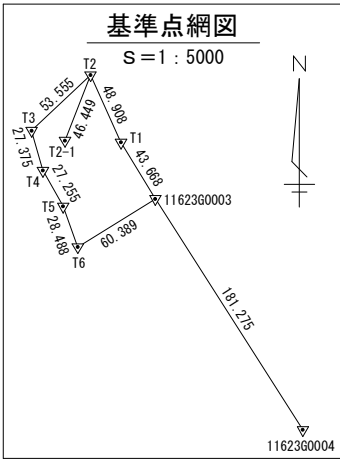
地 番	㊤ 33-3			
NO	Xn	Yn	Yn+1-Yn-1	Xn・(Yn+1-Yn-1)
CK201	-105929.174	28242.638	7.954	-842560.649996
PK515	-105914.901	28256.971	28.390	-3006924.039390
PK502	-105930.626	28271.028	13.513	-1431440.549138
PL503	-105932.015	28270.484	-21.959	2326161.117385
PK505	-105951.362	28249.069	-23.994	2542196.979828
PK504	-105945.722	28246.490	-0.052	5509.177544
CK137	-105939.524	28249.017	-3.852	408079.046448
合 計			1021.082681	
合 計 面 積			510.5413405	
地 積			510.54 m ²	

基準点座標一覧表

測点の種類	点 名	X座標	Y座標	杭種
1級登記基準点	215109	-107529.680	26571.197	金属標
1級登記基準点	215107	-104102.893	29201.996	金属標
3級登記基準点	11623G0003	-105973.320	28324.352	プラスチック杭
3級登記基準点	11623G0004	-106126.072	28421.961	プラスチック杭
TS多角点	T1	-105936.027	28301.634	金属鈹
TS多角点	T2	-105891.490	28281.425	金属鈹
TS多角点	T3	-105928.266	28242.494	プラスチック杭
TS多角点	T4	-105954.593	28249.995	プラスチック杭
TS多角点	T5	-105978.311	28263.423	プラスチック杭
TS多角点	T6	-106005.133	28273.022	金属鈹
TS多角点	T2-1	-105934.792	28264.618	金属鈹

観測年月日：令和6年9月11日（スタティック法）

世界測地系(測地成果2011)	
平面直角座標系	X系
測量年月日	令和6年10月10日



既	新	境界標の種類
⊗	⊗	プラスチック杭
⊕	田	コンクリート杭
⊠	⊠	金属プレート
⊙	□	金 属 鈹
▽		基 準 点

作 成 者	岩手県盛岡市中野一丁目20番33号 公益社団法人 岩手県公共嘱託登記土地家屋調査士協会 社員・土地家屋調査士 袴 着 太 陽 (令和 6 年 1 1 月 1 3 日作成)	申 請 人	奥 州 市 長 倉 成 淳	縮 尺	1 / 5 0 0
-------	--	-------	---------------	-----	-----------

地 番	28-1, 28-6	地 積 測 量 図	
土地の所在	奥州市前沢生母字羽場		

求積表

地 番	㊤ 28-1			
NO	Xn	Yn	Yn+1-Yn-1	Xn・(Yn+1-Yn-1)
PK505	-105951.362	28249.069	18.423	-1951941.942126
PL503	-105932.015	28270.484	21.959	-2326161.117385
PK502	-105930.626	28271.028	21.657	-2294139.567282
CK136	-105917.692	28292.141	34.826	-3688689.541592
BY500	-105946.235	28305.854	22.210	-2353065.879350
CK20	-105970.275	28314.351	-13.789	1461224.121975
PL508	-105988.835	28292.065	-28.912	3064349.197520
PK517	-105992.607	28285.439	-8.672	919167.887904
PL518	-105993.163	28283.393	-14.311	1516868.155693
PK513	-105998.677	28271.128	-14.483	1535178.838991
PK516	-105992.197	28268.910	-6.167	653653.878899
CK187	-105980.013	28264.961	-10.790	1143524.340270
PK507	-105966.463	28258.120	-12.900	1366967.372700
PK506	-105958.953	28252.061	-9.051	959034.483603
合 計				5970.229820
合 計 面 積				2985.1149100
地 積				2985.11㎡

地 番	㊤ 28-6			
NO	Xn	Yn	Yn+1-Yn-1	Xn・(Yn+1-Yn-1)
PK517	-105992.607	28285.439	-2.049	217178.851743
BY509	-105994.938	28281.344	-14.311	1516893.557718
PK513	-105998.677	28271.128	2.049	-217191.289173
PL518	-105993.163	28283.393	14.311	-1516868.155693
合 計				12.964595
合 計 面 積				6.4822975
地 積				6.48㎡

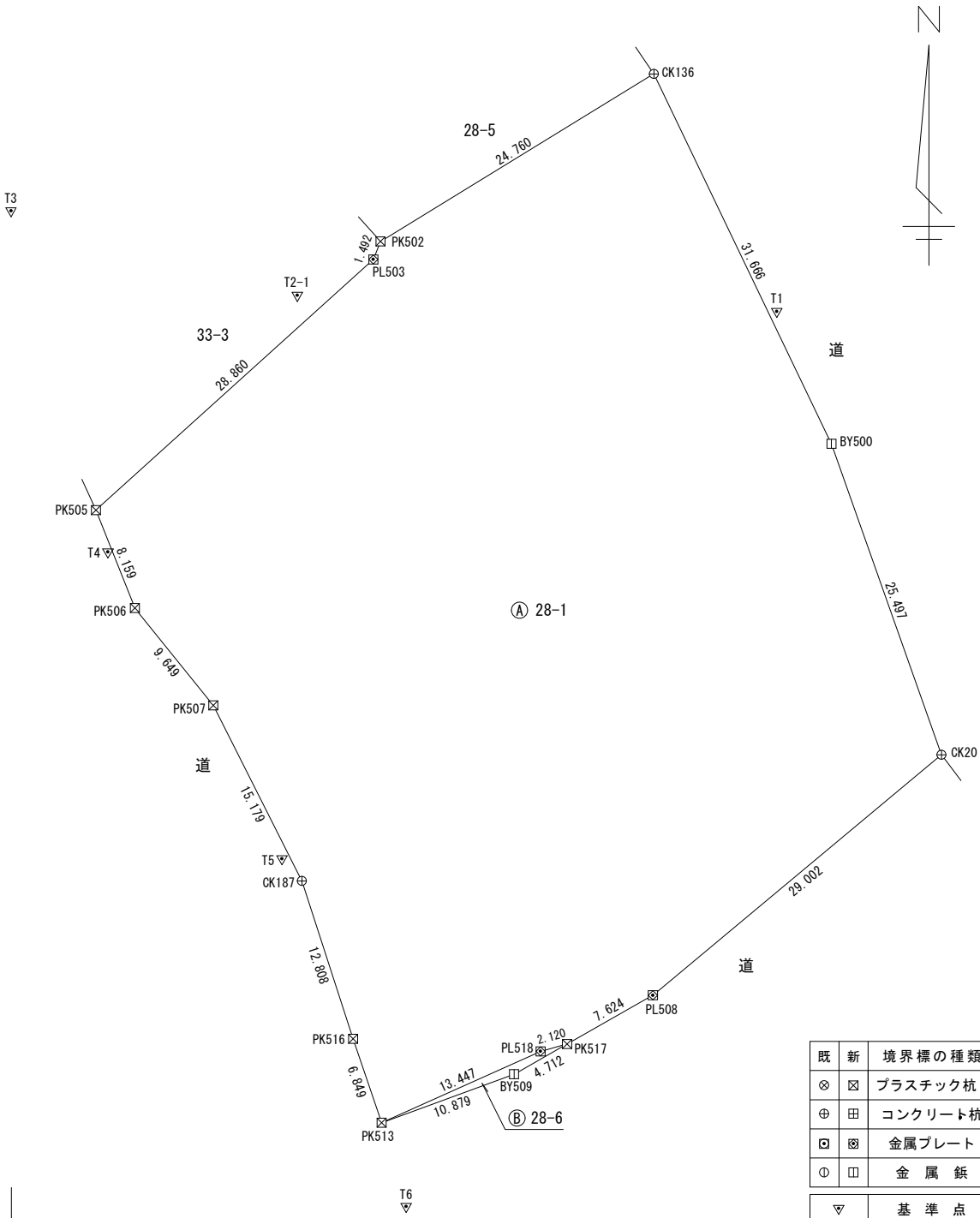
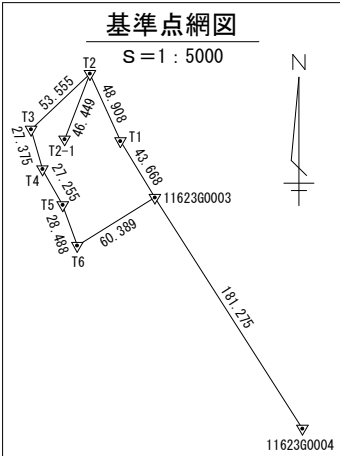
総合計面積	2991.5972075㎡
-------	---------------

基準点座標一覧表

測点の種類	点 名	X座標	Y座標	杭種
1級登記基準点	215109	-107529.680	26571.197	金属標
1級登記基準点	215107	-104102.893	29201.996	金属標
3級登記基準点	1162360003	-105973.320	28324.352	プラスチック杭
3級登記基準点	1162360004	-106126.072	28421.961	プラスチック杭
TS多角点	T1	-105936.027	28301.634	金属鈹
TS多角点	T2	-105891.490	28281.425	金属鈹
TS多角点	T3	-105928.266	28242.494	プラスチック杭
TS多角点	T4	-105954.593	28249.995	プラスチック杭
TS多角点	T5	-105978.311	28263.423	プラスチック杭
TS多角点	T6	-106005.133	28273.022	金属鈹
TS多角点	T2-1	-105934.792	28264.618	金属鈹

観測年月日：令和6年9月11日（スタティック法）

世界測地系（測地成果2011）	
平面直角座標系	X系
測量年月日	令和6年10月10日



既	新	境界標の種類
⊗	⊗	プラスチック杭
⊕	⊕	コンクリート杭
⊠	⊠	金属プレート
①	①	金属鈹
▽		基準点

作 成 者	岩手県盛岡市中野一丁目20番33号 公益社団法人 岩手県公共嘱託登記土地家屋調査士協会 社員・土地家屋調査士 袴 着 太 陽 (令和 6 年 1 1 月 1 3 日作成)	申 請 人	奥 州 市 長 倉 成 淳	縮 尺	1 / 5 0 0
-------	--	-------	---------------	-----	-----------

地番	28-5	地積測量図
土地の所在	奥州市前沢生母字羽場	

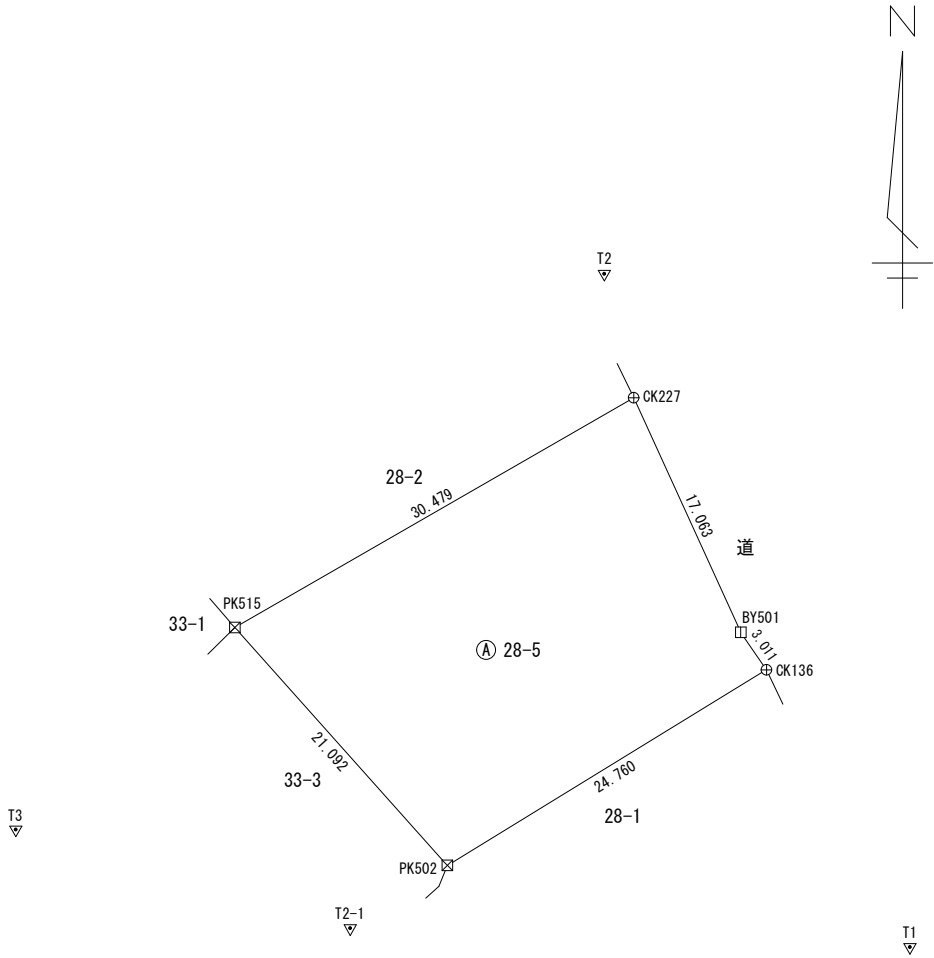
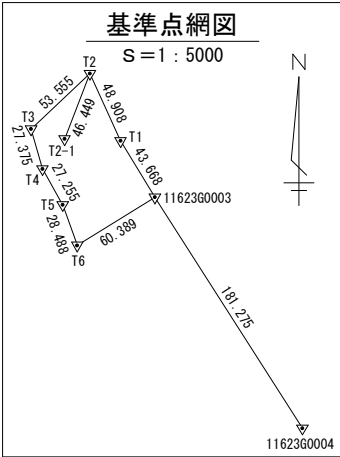
求積表

地番	㊤ 28-5				
NO	Xn	Yn	Yn+1-Yn-1	Xn・(Yn+1-Yn-1)	
PK515	-105914.901	28256.971	12.347	-1307731.282647	
CK227	-105899.677	28283.375	33.466	-3544038.590482	
BY501	-105915.210	28290.437	8.766	-928452.730860	
CK136	-105917.692	28292.141	-19.409	2055756.484028	
PK502	-105930.626	28271.028	-35.170	3725580.116420	
合 計				1113.996459	
合 計 面 積				556.9982295	
地 積				556.99	
				㎡	

基準点座標一覧表

測点の種類	点 名	X座標	Y座標	杭種
1級登記基準点	215109	-107529.680	26571.197	金属標
1級登記基準点	215107	-104102.893	29201.996	金属標
3級登記基準点	1162360003	-105973.320	28324.352	プラスチック杭
3級登記基準点	1162360004	-106126.072	28421.961	プラスチック杭
TS多角点	T1	-105936.027	28301.634	金属鈹
TS多角点	T2	-105891.490	28281.425	金属鈹
TS多角点	T3	-105928.266	28242.494	プラスチック杭
TS多角点	T4	-105954.593	28249.995	プラスチック杭
TS多角点	T5	-105978.311	28263.423	プラスチック杭
TS多角点	T6	-106005.133	28273.022	金属鈹
TS多角点	T2-1	-105934.792	28264.618	金属鈹
観測年月日：令和6年9月11日（スタティック法）				

世界測地系（測地成果2011）	
平面直角座標系	X系
測量年月日	令和6年10月10日



既	新	境界標の種類
⊗	⊗	プラスチック杭
⊕	⊕	コンクリート杭
⊠	⊠	金属プレート
①	①	金属鈹
▽		基準点

作成者	岩手県盛岡市中野一丁目20番33号 公益社団法人 岩手県公共嘱託登記土地家屋調査士協会 社員・土地家屋調査士 袴着 太陽 (令和 6 年 1 1 月 1 3 日作成)	申請人	奥州市長 倉成 淳	縮尺	1/500
-----	--	-----	-----------	----	-------

建物1（園舎）外観



建物1（園舎）保育室



建物1（園舎）遊戯室



建物1（園舎）増築部分（建物4・シャワー室）



建物2（プール更衣室）外観



建物2（プール更衣室）内部



建物3（車庫）外観



建物3（車庫）内部

