



令和8年度  
学校要覧

江刺ひがし小学校校歌

一 種山ヶ原に 見守られ

江刺に生きる わたしたち

つながる心 いつまでも

夢が生まれる この場所で

笑顔の花が 咲きほこる

江刺ひがし小学校

二 川の流れに 光るいのち

江刺に育つ わたしたち

やさしい心 真つすぐに

夢がふくらむ この場所で

笑顔の花が 咲きほこる

江刺ひがし小学校

奥州市立 江刺ひがし小学校

〒023-1134 岩手県奥州市江刺玉里字大松沢108

TEL・FAX 0197-36-2122

E-mail: es-higashishou@city.oshu.iwate.jp

## 1 学校・学区の概要

本校は、人首小学校、木細工小学校、玉里小学校、梁川小学校、広瀬小学校が統合し、令和5年4月に玉里小学校校舎を改修して開校した。

学校は奥州市江刺のほぼ中央に位置しており、学区は江刺の北東部、玉里、米里、梁川、広瀬の地区からなる。この学区は令和4年3月に閉校した江刺東中学校の学区と同じである。学区には平地が少なく、ほとんどが山間地帯であるが、学区の北部には国道107号線が、中部には県道287号線が、南部には県道8号線が東西を結ぶ道路として走っている。また、南北を結ぶ道路も、県道179号線、国道456号線、県道27号線が走っており、交通の便は良い。校舎のある玉里地区以外の児童はスクールバスで通学している。

産業は、稲作と畜産の複合農業や畑作、果樹、林業であるが、岩谷堂や隣接の市に職場をもつ第2種兼業農家が増加している。

## 2 学校の沿革

令和5年4月1日	奥州市立江刺ひがし小学校開校
4月10日	開校式
12月12日	第67回 J A 共済児童生徒作品コンクール特別賞（総合優秀小学校）受賞
12月15日	令和5年度岩手県地球温暖化防ごう隊事業岩手県知事表彰
令和6年12月6日	令和6年度岩手県地球温暖化防ごう隊事業岩手県知事表彰
令和7年11月29日	岩手県PTA連合会団体表彰受賞
令和8年1月28日	令和7年度岩手県地球温暖化防ごう隊事業岩手県知事表彰

## 3 学区図



## 4 地区ごとの児童数・PTA会員数 (人)

地区	人首	木細工	玉里	梁川	広瀬
児童数	9	1	32	34	21
PTA会員数	8	1	25	25	18
計	保護者世帯数：77		児童数：97		

## PTA役員

会長	阿部 一道
副会長	今野 典之 及 川 東
事務局長	山本 のり子
監事	後藤 義則 阿部 望巳

## 5 学級ごとの児童数 (人)

学年	1年	2年	3年	4年	5年	6年	特別支援 (知的)	特別支援 (自・情)	特別支援 (肢体)	計
男	9	3	6	7	6	8	6	2	1	48
女	4	7	12	4	12	8	1	1	0	49
計	13	10	18	11	18	16	7	3	1	97

## 6 教職員数 (人)

	校長	副校長	教諭	養護教諭	事務	講師	用務員	学校司書	支援員	サポート	計
男	1	0	2	0	0	1	1	0	0	1	6
女	0	1	6	1	1	1	0	1	1	0	12
計	1	1	8	1	1	2	1	1	1	1	18



## 7 教職員一覧

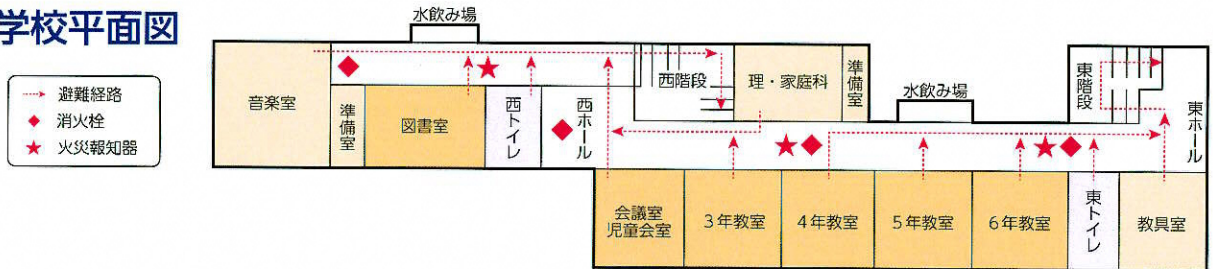
職名	氏名	担当学年	校務分掌
校長	藤澤 周一	-	-
副校長	山本 のり子	-	総務・管理・渉外
教諭	佐藤 郁美	-	教務主任・復興教育・キャリア教育
教諭	小田嶋 恵美	1年	食育指導・安全指導・全校音楽
教諭	佐藤 佳純	2年	環境教育・全校音楽
教諭	朝倉 直美	3年	研究主任・学力向上・道徳教育
講師	狩野 由紀夫	4年	特別活動・体力向上
教諭	小田嶋 竜	5年	生徒指導主事・教育相談・情報教育
教諭	加藤 大弥	6年	外国語活動・児童会活動・体力向上
教諭	菅原 和香子	特支(知)	支援相談・作品応募・人権教育・ボランティア教育
教諭	佐藤 真由美	特支(情)	特別支援コーディネーター・就学支援
講師	高橋 元子	特支(肢)	図書館教育

職名	氏名	担当学年	校務分掌
養護教諭	佐藤 琴	-	保健主事・保健指導・給食指導・清掃指導
事務職員	佐々木 つや	-	事務・経理
用務員	佐藤 修平	-	環境美化・整備
学校司書	菊池 寛子	-	図書館整備・運営・読書指導
特別支援教育員	菊地 早苗	-	児童の学習・生活支援
スクールボート	佐藤 一夫	-	校務・学習活動の支援
教諭	田屋 早知絵	-	(育休中)
主事	市村 紗小里	-	(育休中)

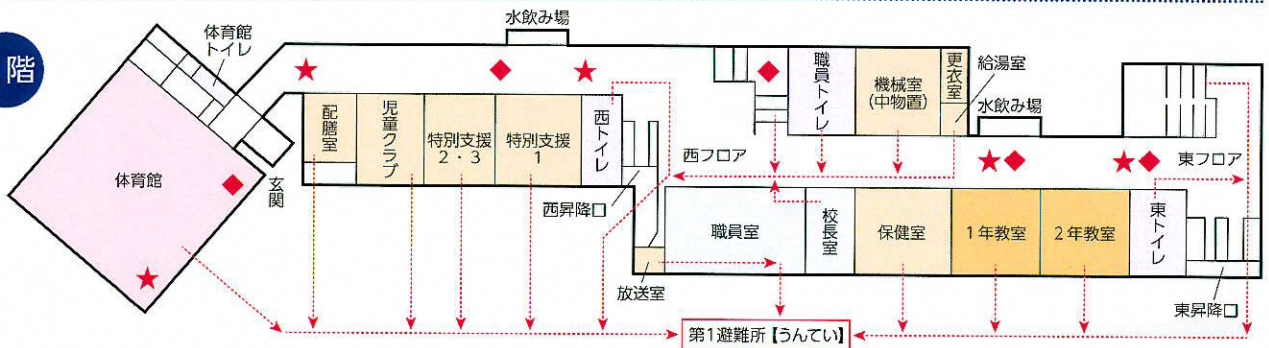
## 校医

内科	柏木 満	歯科	鈴木 和彦
眼科	鈴木 武敏	薬剤師	中目 弘一
耳鼻科	谷口 和彦		

## 8 学校平面図



## 1階 (1st Floor) school floor plan showing gymnasium, special support rooms, staff rooms, and classrooms (1st, 2nd). Includes a legend for evacuation routes, fire extinguishers, and fire alarmers.



## 主な学校行事

1学期	4月	紹介式・始業式 入学式・避難訓練 見守りの方々との対面式 交通安全教室 授業参観・PTA総会・ 学級懇談会、教育相談週間 児童会総会、運動会	
	5月	学校運営協議会	
	6月	家庭確認週間、プール開き 校外学習、修学旅行 プール納め、終業式	
	7月	学校運営協議会	
	2学期	8月	始業式
		9月	宿泊学習、校外学習
		10月	学習発表会、市内陸上記録会
3学期	11月	授業参観日・学級懇談会 学校保健委員会	
	12月	終業式	
	1月	始業式	
	2月	授業参観日・学級懇談会 学校運営協議会 6年生を送る会	
	3月	3.11集会、修了式 卒業式、離任式	

## 令和8年度 日課表

### 月・水・金曜時程

活動など	時間	分	備考
登校	~	8:15	
朝活動	8:15~	8:25	10 ※集会活動のある日は学校朝 清掃を行う。(基本水曜日)
朝の会	8:25~	8:35	10
1校時	8:35~	9:20	45
2校時	9:25~	10:10	45
業間運動 中休み	10:10~	10:30	20 業間運動：なし
3校時	10:35~	11:20	45
4校時	11:25~	12:10	45
給食	12:10~	12:55	45
昼休み	12:55~	13:20	25
清掃・集会	13:25~	13:40	15
5校時	13:45~	14:30	45
帰りの会	14:30~	14:40	10
6校時 (6分クラブ)	14:45~	15:30 (14:45~15:45)	45 (60)
下校	15:50		S B 1 便 14:50 S B 2 便 15:50

### 火・木曜時程

活動など	時間	分	備考
登校	~	8:15	
朝活動	なし		
朝の会	8:15~	8:25	10
1校時	8:25~	9:10	45
2校時	9:15~	10:00	45
中休み	10:00~	10:20	20 業間運動(火・木)
3校時	10:25~	11:10	45
4校時	11:15~	12:00	45
給食	12:00~	12:45	45
昼休み	12:45~	13:10	25
5校時	13:15~	14:00	45
6校時	14:05~	14:50	45
帰りの会	14:50~	15:00	10
下校	15:20 (5時間授業 14:20)		S B 1 便 14:20 S B 2 便 15:20

※集会活動は水曜日(13:25~13:40)に行う。その際は朝清掃(学級清掃)を行う。  
※4時間で下校する学年は給食時間終了後、帰りの会を行う。  
※5時間で下校する学年は5時間目終了後、帰りの会を行う。